

meinsüdhessen

6B

**Die Mitmachzeitung
am Wochenende!**
www.rheinmainverlag.de

18. April 2026

Das Leben in und um Mainz-Kastel, -Kostheim, -Amöneburg, Hochheim und Flörsheim, Auflage 22.623

Tiere der Woche

Tiere suchen ein neues Zuhause.



Grafik: Freepik

Seite 11

Rätselseiten

Sudoku und Rätsel



Seiten 6-7



Das markante Erscheinungsbild der Veste Heldburg geht auf Herzog Georg II. von Sachsen-Meiningen zurück. Mehr auf Seite 2.

Foto: DJD/Deutsches Burgmuseum/Marcus Glahn

Als ein Herzog die Burg neu erfand
Wie Georg II. der Veste Heldburg ihr heutiges Gesicht gab

EGRO
Direktwerbung GmbH

WIR SUCHEN ZUSTELLER (m/w/d)
(Ab 13 Jahren)

Mehr Informationen:
☎ 06104 4970-90
✉ zusteller@egro-direktwerbung.de

mein süd

hessen

auf Facebook
www.facebook.com/rheinmainverlag

mein süd

hessen

auf Instagram
www.instagram.com/rheinmainverlag

Alle E-Paper, Nachrichten und Anzeigen
Einfach scannen und mehr lesen auf www.rheinmainverlag.de



mein süd

hessen

 RheinMainVerlag

JETZT TICKETS ONLINE IM TICKETSHOP SICHERN

GIPSY KINGS
Featuring
TONINO BALIARDO
HISTORIA TOUR 2026

EXKLUSIVE CLUB TOUR 2026

23 MAI 2026 HALLE 45 MAINZ

URBAN LEAGUE

19.06.2026 20.06.2026

Offenbach, Stadion am Bieberer Berg

Ballett Gala

Von Mainz auf die Weltbühnen
10 Jahre Star Ballet Mainz

24.05. Mainz, Rheingoldhalle

COMEDY LEAGUE
STADIUM OPEN AIR

KURT KRÖMER - KAYA YAMAR
HOSTED BY AMISSA AMANI

21.06. Offenbach, Stadion am Bieberer Berg



TICKETS SICHERN UNTER rheinmainverlag.de

IN KOOPERATION MIT **ADticket**

Als ein Herzog die Burg neu erfand

Wie Georg II. der Veste Heldburg ihr heutiges Gesicht gab

(DJD). Wer die Veste Heldburg zum ersten Mal sieht, könnte sie für eine reine Märchenburg halten. Hoch über Heldburg gelegen, mit Türmen, Mauern und weitem Blick über Südthüringen, wirkt sie wie ein Ort aus einer anderen Zeit. Doch ihre markante Erscheinung ist nicht einfach mittelalterlich gewachsen. Das Gesamtbild, welches Besucherinnen und Besucher heute sehen, geht auf einen Umbau in der zweiten Hälfte des 19. Jahrhunderts zurück – und auf die erstaunlich genaue Vorstellungskraft eines außergewöhnlichen Mannes: Herzog Georg II. von Sachsen-Meiningen (1826–1914).

Der „Theaterherzog“ entwirft eine Burg

Im Deutschen Burgenmuseum auf der Veste ist ihm nun eine Sonderausstellung gewidmet. Sie erzählt nicht nur vom „Theaterherzog“, der als Reformator und Förderer der Theaterkunst gilt und mit historisch genauen Bühnenbildern und realistischen Inszenierungen berühmt wurde, die Zeitgenossen wie Johannes Brahms begeisterten. Sie zeigt auch, wie sehr Georg II. Architektur, Räume und Wirkung bis ins Detail zusammendachte. Ab 1874 ließ er die Veste Heldburg nach seinen Vorstellungen umbauen, wählte Handwerker und Künstler aus und überwachte die Arbeiten. So prägte er das äußere Erscheinungsbild der Burg, wie es bis heute zu sehen ist.

Mitten im Exponat stehen

Die Sonderausstellung „Herzog – Bauherr – Künstler. Georg II. von Sachsen-Meiningen und die Veste Heldburg“ macht zum 200. Geburts-



Auch den Innenhof und die umliegende Gartenanlage ließ Georg II. nach seinen Vorstellungen umbauen.

Foto: DJD/Trägerverein Deutsches Burgenmuseum Veste Heldburg/Björn Chilian

tag des Herzogs seine persönliche Handschrift sichtbar und erlebbar. Was sie von einer gewöhnlichen Museumsausstellung unterscheidet: Die Burg selbst ist ihr wichtigstes Exponat. Wer durch die Räume geht, schaut nicht nur auf Modelle, Dokumente und originale Stücke, sondern bewegt sich mitten durch das, was erklärt wird. Die akribisch genauen Vorstellungen des Herzogs und seiner dritten Gemahlin Helene Freifrau von Heldburg fanden ihre Umsetzung auf der ganzen Burganlage und wurden geschickt in den bis dorthin historisch gewachsenen Bestand integriert. Die

Ausstellung erklärt die Burg, und die Burg illustriert die Ausstellung. Und erzählt davon, wie stark ein Einzelner einen Ort formen kann.

Gerade das macht den Besuch auch für jene interessant, die mit Dynastien, Titeln und Jahreszahlen sonst wenig anfangen können und nicht

wegen einer Fürstenbiografie anreisen würden. Nach dem Rundgang lädt das Burgrestaurant Helene, benannt nach der Herzogin, zu einem Besuch auf der Terrasse ein.

Informationen zu Öffnungszeiten und Begleitprogramm stehen unter www.deutschesburgenmuseum.de. Bis zum 23. Mai können Interessierte außerdem an einem Kunstwettbewerb rund um Georg II. und die Veste teilnehmen.



Adliger oder Jäger? Im Deutschen Burgenmuseum können Besucher in verschiedene Rollen schlüpfen.

Foto: DJD/Trägerverein Deutsches Burgenmuseum Veste Heldburg/Björn Chilian

SIEMENS LIEBHERR BOSCH AEG gorenje beko Miele

ELEKTRO - HAUSGERÄTE SERVICE

ALLES AUS EINER HAND
REPARATUR - VERKAUF - SERVICE

Meisterkundendienst für alle Markenfabrikate
Reparatur - Ersatzteile - Verkauf

Restposten - Sonderposten ab 99€

ehsrheinmain ehs_rheinmain www.ehs-rheinmain.de 0163/6162762
Hasslocherstraße 53 • 65428 Rüsselsheim
info@ehs-rheinmain.de .06142- 136 36 u. 06142-65 165

SIEMENS LIEBHERR BOSCH AEG gorenje beko Miele

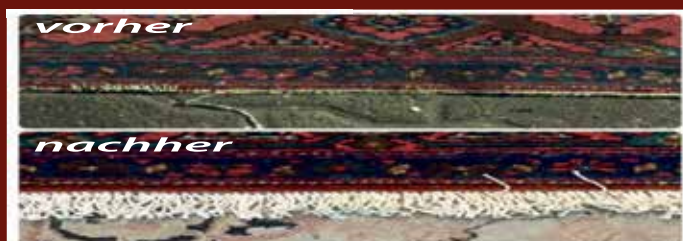


ab
5,90€
pro m²

TEPPICHWÄSCHEREI UND REPARATUR ALLER ART!!

!!! FRÜHJAHRSAKTION !!!
2 TEPPICHE WASCHEN
UND NUR 1 BEZAHLEN

Gültig ab heute bis 25.04.2026



7 STUFEN EDELWÄSCHE

*Ausklopfen | Waschen | Desinfizierung | Imprägnierung
Mottenschutz | Glanzwäsche | Rückfettung*



UNSER LADENGE SCHÄFT

Grabenstraße 2 - Flörsheim
Telefon 06145 5870417

*Termine und Ladenbesuche bitte immer vorher telefonisch
ankündigen, da wir die meiste Zeit außerhalb des Geschäfts
unterwegs sind. Kostenlose Hausbesuche!*

Schwere Tage vor den Tagen

Wie kleine Maßnahmen und Mineralstoffe bei PMS unterstützen können

(DJD). Es beginnt oft mit einem Ziehen im Unterleib, verspannten Muskeln und einer gedrückten Stimmung. Viele Frauen kennen diese Tage vor der Periode. Das prämenstruelle Syndrom (PMS) kann mit Begleiterscheinungen wie Krämpfen, Reizbarkeit, Erschöpfung oder allgemeinem Unwohlsein den Alltag spürbar belasten. Schätzungen zufolge sind 20 bis 40 Prozent der Frauen betroffen, bei vielen treten mehrere Beschwerden gleichzeitig auf. Neben hormonellen Veränderungen rückt dabei zunehmend die Frage in den Fokus, wie gut der Körper mit Mineralstoffen versorgt ist.

Die Bedeutung von Magnesium

Besonders Magnesium wird in diesem Zusammenhang häufig genannt. Studien deuten darauf hin, dass Frauen mit PMS häufiger niedrigere Magnesiumspiegel



Unbeschwerter durch das Auf und Ab der Hormone kommen – dabei kann Magnesium eine Rolle spielen.

Foto: DJD/Homöopathisches Laboratorium/ Getty Images/jacoblund

aufweisen. Gleichzeitig können hormonelle Schwankungen die Ausscheidung erhöhen. Das kann Beschwerden wie Muskelkrämpfe und Stimmungsschwankungen begünstigen. Eine ausgewogene Ernährung bleibt daher die Basis.

Nüsse, Vollkornprodukte, Bananen, Hülsenfrüchte und grünes Blattgemüse liefern Magnesium und andere wertvolle Mineralstoffe. Wenn der Eindruck besteht, dass die Versorgung nicht ausreicht, kann es sinnvoll sein, den eigenen Bedarf ärztlich oder in der Apotheke abklären zu lassen. Auch eine gezielte Ergänzung mit Magnesium kommt dann infrage. Anbieter wie Pflüger verweisen in diesem Zusammenhang auf Produkte wie Magnesium Pflüger Pur, das zur Stärkung der Mineralstoffbalance verschiedene Magnesiumverbindungen kombiniert.

Tipps für den Alltag

Darüber hinaus können Alltagsmaßnahmen zur Linderung von PMS beitragen. Weiterführende Informationen dazu finden sich beispielsweise unter www.pflueger.de. So setzen manche Frauen bei aku-

ten krampfartigen Beschwerden ergänzend auf das Schüssler-Salz Nr. 7 („Heiße 7“), das traditionell bei Muskel- und Nervenbeschwerden eingesetzt wird. Es wird in einem Glas heißem Wasser aufgelöst und schluckweise getrunken. Eine Wärmflasche oder ein Kirschkernkissen auf dem Unterleib sowie ein warmes Bad können verkrampfte Muskeln lösen. Entspannungstechniken wie Yoga, progressive Muskelentspannung oder Atemübungen helfen vielen Frauen, besser mit Anspannung umzugehen. Ein konstanter Schlaf-Wach-Rhythmus ist hilfreich, um hormonelle Schwankungen besser abzufedern und Stimmungsschwankungen zu reduzieren. Wenn Beschwerden regelmäßig wiederkehren oder den Alltag stark beeinträchtigen, ist es sinnvoll, ärztlichen Rat einzuholen. Gerade dann lässt sich besser einschätzen, welche Maßnahmen im Einzelfall wirklich helfen können.

Gesundheit

ANZEIGE

Thema: Rheumatische Schmerzen in Gelenken, Muskeln und Knochen

Volksleiden Gelenkschmerzen

Eine Betroffene berichtet, was ihr geholfen hat

Irmgard W. litt lange Zeit unter rheumatischen Schmerzen in den Kniegelenken. Doch dann entdeckte sie natürliche Arzneitropfen (Rubaxx, Apotheke), die ihr geholfen haben.

„Fast 30 Jahre lang litt ich an Schmerzen im Knie. Ich bin von Arzt zu Arzt gerannt“, erzählt Irmgard W. über ihren Leidensweg. „Die Schmerzen haben mich über die Jahre schon ganz schön fertiggemacht.“

Die Hoffnung: ein natürliches Arzneimittel

Doch dann entdeckte Irmgard W. das natürliche Arzneimittel Rubaxx (Apotheke) – und tatsächlich: Ihre Schmerzen wurden weniger! „Ich habe mich so gefreut. Mein Leid wurde endlich gelindert!“ Dieser Erfolg ist für uns keine Überraschung. Denn in Rubaxx ist ein spezieller Arzneistoff enthalten, der schmerzlindernd bei rheumatischen Schmerzen sowie bei Folgen von Verletzungen und Überanstrengungen wirkt!

„Ich vertrage das Arzneimittel sehr gut“

Das Beste: Rubaxx ist dabei sanft zum Körper. Schwere Neben- oder Wechselwirkungen sind nicht bekannt. Auch



Irmgard W. bestätigt: „Ich vertrage das Arzneimittel sehr gut. Ich habe weder Kopfschmerzen noch Übelkeit.“ Die Arzneitropfen Rubaxx sind rezeptfrei in jeder Apotheke erhältlich.

Für Ihre Apotheke:
Rubaxx
(PZN 13588561)

www.rubaxx.de

RubaXX

Abbildungen Betroffenen nachempfunden, Name geändert
RUBAXX. Wirkstoff: Rhus toxicodendron Dtl. D6. Homöopathisches Arzneimittel bei rheumatischen Schmerzen in Knochen, Knochenhaut, Gelenken, Sehnen und Muskeln und Folgen von Verletzungen und Überanstrengungen. • Zu Risiken und Nebenwirkungen lesen Sie die Packungsbeilage und fragen Sie Ihre Ärztin, Ihren Arzt oder in Ihrer Apotheke. • PharmaSGP GmbH, 82166 Gräfelfing

Genervt von Verstopfung?

Unser Tipp für eine aktive Verdauung ohne Kompromisse

Stress, wenig Bewegung oder eine ballaststoffarme Ernährung führen häufig zu einer reduzierten Darmaktivität. Der Transport der Nahrung durch den Darm dauert dann deutlich länger und die Verdauung gerät ins Stocken – unregelmäßiger Stuhlgang oder sogar Verstopfung sind die Folge. Noch dazu tritt häufig ein unangenehmer Blähbauch auf.

Darmpassage erleichtern, gesunden Darm erhalten

Forscher haben mit Kijimea Regularis PLUS jetzt ein Produkt entwickelt, das den Darm in seiner natürlichen Funktion unterstützt. Kijimea Regularis PLUS enthält Methylcellulose und Psyllium, welches hilft, die Darmpassage zu erleichtern und einen gesunden Darm zu erhalten¹. Denn es quillt im Darm auf und dehnt die Darmmuskulatur so sanft. Dadurch erhält sie den Impuls, sich wieder zu bewegen. So kommt der Darm aus eigener Kraft in Schwung und die Verstopfung löst sich² – planbar und zuverlässig. In der Folge können auch die Gase im Darm reduziert werden, wodurch der Blähbauch zurückgeht.



Für Ihre Apotheke:
Kijimea Regularis PLUS
(PZN 18788684)

www.kijimea.de



KIJIMEA
AUS DER FORSCHUNG. FÜR DEIN LEBEN.

¹Die Angabe „Hilft, die Darmpassage zu erleichtern und einen gesunden Darm zu erhalten“ bezieht sich auf einen dreimaligen Verzehr pro Tag. • ²Das enthaltene Psyllium hilft, die Darmpassage zu erleichtern und einen gesunden Darm zu erhalten. • Abbildung Betroffenen nachempfunden.

Das Waldgefühl auf die Terrasse holen

(DJD). Es gibt dieses besondere Gefühl im Wald: gedämpftes Licht, der erdige Duft, das leise Rascheln von Blättern und eine Ruhe, die sofort langsamer werden lässt. Wohl kaum etwas verkörpert dieses Gefühl der Naturnähe so sehr wie der Werkstoff Holz. Wer diese Stimmung in den eigenen Garten holen möchte, sucht auf der Terrasse vor allem Materialien, die Natürlichkeit ausstrahlen, ohne im Alltag zu viel Pflege zu verlangen. Genau hier setzen Verbundwerkstoffe an.

Natürliche Wirkung, alltagstaugliches Material

In der Gartenarchitektur haben sich Verbundmaterialien etabliert, die wie Holz aussehen und sich so anfühlen, aber weniger Pflege be-

nötigen. Ein Beispiel dafür sind die Lignum Terrassendielen in Eichenoptik. Je nach Profil verändert sich die Wirkung der Fläche, entscheidend sind aber vor allem Oberfläche, Farbton und Maserung. Sie bestimmen, ob eine Terrasse warm und natürlich wirkt oder eher technisch. Auf Anbieterseiten wie www.megawood.com/lignum finden sich weitere Informationen, Planungsbeispiele sowie ein 3D-Konfigurator.

Robust im Alltag

Neben der Optik zählt bei der Terrassengestaltung vor allem, wie sich ein Material im Alltag verhält. Verbundwerkstoffe gelten als pflegeleichter als klassische Holzdielen, weil das regelmäßige Ölen oder

Streichen entfällt. Auch unter Sonneneinstrahlung vergraut der Werkstoff in der Regel nicht so wie Holz. Hinzu kommt das Wärmeverhalten: Die Dielen speichern Wärme gut, heizen sich aber meist deutlich weniger auf als Naturstein, Beton oder Keramik und bleiben damit für Barfußläufer angenehmer. Möglich wird das durch den Werkstoff GCC Holzart. Er bewahrt die positiven Eigenschaften des Naturmaterials, ist aber zugleich so verarbeitet, dass er im Außenbereich widerstandsfähiger ist. Der hohe Anteil von 75 Prozent Naturfasern wird durch Polymere und Additive ergänzt. Nach Herstellerangaben spricht auch der Nachhaltigkeitsaspekt für das Material: Die verwendeten Holzfasern stammen aus Restholz der Hobel- und Sägeindus-



Warme Oberflächen und natürliche Töne lassen die Stimmung des Waldes näher an die Terrasse rücken. Foto: DJD/www.megawood.com

trie. Auf der Terrasse entsteht so ein Ort, der etwas von jener stillen, warmen Atmosphäre aufnimmt, die viele am Wald schätzen.

Wenn's gut werden muss.

198,-

Hochbeet
200 x 100 x 72 cm, Holz, Natur, stabile Konstruktion aus Lärchenholz, bereits vormontiert, schnell und leicht aufgebaut, ideal zur Ernteverfrüherung, inklusive Vlies, rückenschonende angenehme Arbeitshöhe
22945770

16,99

Gardol Hochbeetumrandung Palettenrahmen
120 x 80 x 20 cm, Holz, Natur, aus nordischem Nadelholz mit ca. 1,5 cm Wandstärke, Scharnier-Ecken aus Metall, klappbar & individuell stapelbar, vielseitige Einsatzmöglichkeiten, ideal für den Anbau von Gemüse und Kräutern
27255508

13,99

Gardol Hochbeetumrandung Palettenrahmen
80 x 60 x 20 cm, Holz, Natur, aus nordischem Nadelholz mit ca. 1,5 cm Wandstärke, Scharnier-Ecken aus Metall, klappbar & individuell stapelbar, vielseitige Einsatzmöglichkeiten, ideal für den Anbau von Gemüse und Kräutern
27808762

8,78

Gardol Pure Nature Hochbeet-Grundfüllung Fallschutz
50 l, Natur, naturbelassene Holzhäcksel aus Nadelholz dienen als Grundfüllung für Hochbeete, wirkt wie eine natürliche Drainageschicht, verhindert Staunässe im Hochbeet, auch zur Abdeckung von Beeten & Wegen geeignet, nachhaltig produzierte Rohstoffe, (1 l = 0,18)
23817252

8,88

Gardol Pure Nature Kompost
40 l, torffrei, gebrauchsfertige und torffreie Material, für mehr Wurzel-Power, wertvoller Humus, höchste Bio-Qualität, als mittlere Schicht im Hochbeet, (1 l = 0,22)
23807642

7,55

Gardol Pure Nature Bio-Hochbeeterde
40 l, torffrei, Spezialerde für das Gärtnern im Hochbeet, für gesundes Wurzel- und Pflanzenwachstum, auf die Bedürfnisse von stark zehrenden Pflanzen abgestimmt, mit organisch-mineralischen Düngern, (1 l = 0,19)
23807439

3,99

Hand-Blumenkelle
Grün, für kleine Arbeiten im Garten und auf dem Balkon, zum Umpflanzen von Zimmerpflanzen, robuste Kelle
20835972

Alle Angebote nur gültig bis 02.05.2026 in den Fachcentern Bad Vilbel, Hanau und Frankfurt, solange der Vorrat reicht.



61118 Bad Vilbel, Zeppelinstraße 25
60386 Frankfurt, Hanauer Landstraße 517 – 543
63457 Hanau, Edisonstraße 3

BAUHAUS GmbH & Co. KG Hessen, Sitz: Albert-Einstein-Straße 1, 34277 Fulda/Brück
BAUHAUS GmbH & Co. KG Rhein-Main-Neckar, Sitz: Bohnenbergerstraße 17, 68219 Mannheim

Folgen Sie uns auf:



Kiwi-Power für die ganze Woche mit Meal Prep

Rezepttipp: Glasnudelsalat mit grüner Kiwi und Erdnusssauce

(DJD-K). Am Sonntag zwei Stunden investieren, dafür die ganze Woche entspannt durchatmen: Meal Prep ist für viele längst Standard geworden. Das Prinzip ist simpel: Wer seine Mahlzeiten im Voraus plant, kocht und portioniert, spart nicht nur Zeit und Geld, sondern isst auch automatisch gesünder – wenn die Zutaten stimmen. „Gerade weil viele Menschen im Alltag wenig Zeit haben, braucht es einfache Lösungen“, erklärt Svenja Ostwald, zertifizierter Health Coach. Gemeinsam mit dem Kiwi-Anbieter Zespri setzt sie sich für mehr Energie im Alltag ein – dabei kann die Kiwi eine wichtige Rolle spielen. Die süße Sun-Gold Kiwi stärkt dank ihres hohen Vitamin-C- und Folatgehalts das Immunsystem, fördert die mentale Leistungsfähigkeit und liefert mehr Energie im Alltag.

Vielen ist nicht bewusst, wie einfach gesunde Ernährung sein kann. Dabei spielt vor allem die Darmgesundheit eine wichtige Rolle, denn

sie beeinflusst nicht nur das Immunsystem, sondern unser gesamtes Wohlbefinden. Der regelmäßige Verzehr von grüner Kiwi etwa kann die Verdauung auf natürliche Weise fördern, denn sie ist reich an Ballaststoffen. Wer seinem Alltag einen gesunden und frischen Kick verleihen möchte, sollte das Meal-Prep-Rezept „Glasnudelsalat mit Green Kiwi und Erdnusssauce“ ausprobieren. Alles wird schichtweise eingepackt: unten das Dressing, darüber die Nudeln, dann Kiwi und Gemüse. So bleibt alles frisch und knackig. Mehr Kiwi-Rezepte: www.zespri.com.

Rezepttipp: Glasnudelsalat mit Zespri Green Kiwi und Erdnusssauce

Für 2 Personen. Zubereitungszeit: 25 Min. Schwierigkeitsgrad: leicht.

Zutaten:

100 g Glasnudeln
2 EL feine Erdnussbutter, ersatzweise Tahin
20 g frischer Ingwer, fein gerieben

3 EL helle Sojasauce
2 EL Ahornsirup
50 ml kochend heißes Wasser
Saft einer Limette
2 Zespri Green Kiwis
1 gelbe Paprika
1 große Karotte
4 Blätter Spitzkohl
1 Handvoll Thaibasilikum
2 EL Sweet-hot Chilisauce

Zubereitung:

1. Glasnudeln mit kochendem Wasser übergießen, 10 Min. ziehen lassen.
2. Für das Dressing Erdnussbutter mit Ingwer, Sojasauce und Ahornsirup verrühren, 100 ml kochendes Wasser einrühren. Limettensaft zugeben und abschmecken.
3. Kiwis schälen und in Scheiben schneiden. Paprika in feine Stifte, geschälte Karotte in hauchdünne, ca. 5 cm lange Streifen schneiden. Spitzkohlblätter waschen, trockenschleudern und in dünne Streifen schneiden. Basilikum waschen, Blätter von Stielen zupfen und grob hacken.



Schichtweise ins Glas gepackt: Damit alle Zutaten möglichst lange knackig bleiben, kommt die Sauce zuunterst ins Glas.

Foto: djd-k/Zespri/Carsten Eichner

4. Zwei Meal-Prep-Gläser schichtweise befüllen: mit Erdnusssauce und Glasnudeln beginnen, dann restliche Zutaten hinzugeben. Gläser verschließen und kurz vor dem Anrichten auf den Kopf stellen, damit sich die Sauce besser verteilt.
5. Sweet-hot Chilisauce dazu reichen.

Sudoku | Rätsel

	3		5					
6			3			8	9	
				4		3		2
5			2	3	4			8
9			6	8	5			1
3		1		6				
	2	8			7			6
					3		5	

6				5		1	2	8
					2			9
	8							4
		1	3	8		9		
	2						6	
		9		7	6	5		
8							7	
3			1					
9	7	6		3				5

Auflösungen der KW 15

6	4	2	7	3	8	1	5	9
7	5	3	4	1	9	8	6	2
1	9	8	6	5	2	4	3	7
2	3	4	8	7	5	6	9	1
8	6	5	9	2	1	7	4	3
9	7	1	3	6	4	2	8	5
3	2	7	5	4	6	9	1	8
4	1	9	2	8	3	5	7	6
5	8	6	1	9	7	3	2	4

7	9	5	8	6	4	3	2	1
1	3	8	5	2	7	6	4	9
4	2	6	1	9	3	7	8	5
5	7	4	9	8	2	1	3	6
3	8	1	6	7	5	2	9	4
2	6	9	3	4	1	5	7	8
8	5	2	7	1	9	4	6	3
9	1	7	4	3	6	8	5	2
6	4	3	2	5	8	9	1	7

Alle E-Paper, Nachrichten
und Anzeigen
Einfach scannen und mehr lesen
auf www.rheinmainverlag.de



Bautenschutz Seeger

im gesamten
Rhein-Main Gebiet

Frühlingsaktion nur 7 Tage gültig!

Die ersten 20 Anrufer erhalten
einen Gutschein im Wert von 200€

Samstag 18 April	Montag 20 April	Dienstag 21 April	Mittwoch 22 April	Donnerstag 23 April	Freitag 24 April	Samstag 25 April
-------------------------------	------------------------------	--------------------------------	--------------------------------	----------------------------------	-------------------------------	-------------------------------

Ihre Steine sind in die Jahre gekommen? Dies ist eine Belastung, die deutliche Spuren hinterlassen hat. Nach einigen Jahren kommen auch noch Verschmutzungen wie Moos, Pilze und Algenbewuchs dazu. Die Steine sind dann an einem Punkt angekommen, an dem es gar nicht mehr schön aussieht.


Doch neue Steine sind aufwendig und kostenintensiv!

Wir bieten Ihnen die perfekte Lösung aus alt wird neu, das Schöne verbindet sich mit dem Nützlichen!

Wir reinigen Ihre Steine und imprägnieren den Stein vor Moos, Pilzen, Algenbewuchs, Unkraut usw.

Steinreinigung 	Steinsanierung 	<p>Steinreinigung ab 7,00€ / m²</p> <p>Dachreinigung ab 20,00€ / m²</p>	Biologische Fassadenreinigung 
--	--	---	---

Persönliche Beratung • Kostenvoranschlag kostenlos & unverbindlich vor Ort!

Dachreinigung 	Steinreinigung 	Steinsanierung 	Klinker-Fassadenreinigung 	Steinverfugung 
--	---	---	--	---

35% Rabatt



Die Vorteile der Steinreinigung & Steinsanierung

- UNKRAUT-HEMMEND
- INSEKTEN-ARBEISEND
- FESTE FUGEN
- WITTERUNGS-BESTÄNDIG

Pflastersteine reinigen und versiegeln



Jetzt zum Hörer greifen! 

SONDERANGEBOT FÜR FESTE FUGEN (MÖRTELFUGE WASSERDURCHLÄSSIG)

MIT 10 JAHREN GARANTIE AUF DIE FUGEN!

Gerne führen wir Ihnen eine kostenlose Reinigung an einer Musterfläche vor!

Wir arbeiten mit 80% Luft und 20% Wasser. Sie bekommen eine Garantie von 3 - 6 Jahren und haben erst einmal Ruhe vor Pilz, Moos und Algen.

100% Natur



Jetzt Termin sichern!

Wir beraten Sie gerne! Rufen Sie uns an!

Bautenschutz Seeger

Franz-Werfel-Straße 9 | 60431 Frankfurt a.M.

Tel.: 069 - 15 39 27 41

Mobil: 0178 - 202 5694

Öffnungszeiten: Mo - Sa. von 8 - 18 Uhr

Kostenlose Beratung & Kostenvoranschlag

Vertrauen Sie Ihrem Besitz ein Fachbetrieb an.

Der Speicher macht den Unterschied

Balkonkraftwerke mit Batteriespeicher erhöhen die nutzbare Energiemenge deutlich

(DJD). Der Bundesverband Solarwirtschaft schätzt, dass allein im vergangenen Jahr 500.000 neue Balkonkraftwerke in Betrieb genommen wurden, die Gesamtzahl gemeldeter Anlagen dürfte damit bis Ende 2025 auf 1,2 Millionen gestiegen sein. Dass Solaranlagen die Stromrechnung senken können, ist also längst kein Geheimnis mehr. Kompakte Anlagen für Balkon, Garten oder Terrasse machen die Nutzung nun auch dort möglich, wo nur wenig Platz zur Verfügung steht. In den meisten Fällen reicht bereits eine kleine freie Fläche, die nicht dauerhaft im Schatten liegt.

Einstieg ist heute leichter als je zuvor

Moderne Balkonkraftwerke mit Speicher funktionieren heute weitgehend nach dem Plug-and-Play-Prinzip. Der Anschluss gelingt ohne großen Aufwand und mit etwas Geschick auch ohne Techniker. Besonders interessant wird es, wenn

ein Speicher integriert ist: Er sorgt dafür, dass der erzeugte Strom auch dann genutzt werden kann, wenn gerade keine Sonne scheint. So amortisiert sich eine kleine Solaranlage in nur wenigen Jahren.

Speicher erhöhen die Wirtschaftlichkeit

Der Speicher macht dabei den entscheidenden Unterschied, da er die tatsächlich nutzbare Energiemenge und somit die Stromkostenersparnis deutlich erhöht. Die Solarbank 3 Pro von Anker Solix beispielsweise erlaubt es, zunächst mit einem kleinen Speicher zu starten. Bei Bedarf werden später neue Batteriemodule durch ein einfaches Aufstecksystem hinzugefügt. Die vier integrierten Tracker ermöglichen den Anschluss von bis zu acht Solarmodulen. Die Solarbank kann auf bis zu 16 kWh erweitert werden. Unter www.ankersolix.com/de gibt es alle Infos.

Einsatz von KI optimiert den Betrieb

Einige Hersteller setzen auf künstliche Intelligenz, um den Betrieb zu optimieren. Die Systeme ziehen lokale Wetterdaten sowie das persönliche Verbrauchsverhalten heran und passen den Betrieb entsprechend automatisch an. Auf diese Weise soll der selbst erzeugte Strom zu den wirtschaftlich sinnvollsten Zeitpunkten genutzt werden. Über Apps lässt sich einsehen, wie viel Energie gerade produziert wird, welcher Anteil aus dem Speicher fließt und welche Kosten dadurch vermieden werden. Dank kompakter Bauweise und Schutzklassen gegen Wasser und Staub können die Geräte sowohl auf dem Balkon als auch im Garten oder an der Garage eingesetzt werden. Mit der praktischen Übersicht in der App sind die Nutzung und alle Daten zur Stromerzeugung rund um die Uhr einsehbar. Beim jährli-



Eine moderne Solarbank funktioniert als Multisystem: Man kann mit einem kleinen Speicher starten und bei Bedarf später einfach neue Batteriemodule durch ein Aufstecksystem hinzufügen.

Foto: DJD/Anker Solix

chen Energy Snapshot werden alle Ersparnisse und Aktivitäten erneut zusammengefasst.

Medizin

ANZEIGE

Thema Nervenschmerzen

Eine falsche Bewegung und dann Ischias?

Hilfe kommt mit einem speziellen Arzneimittel aus der Nervenmedizin

Zieht es schmerzhaft vom Rücken bis ins Bein, steckt umgangssprachlich häufig der „Ischias“ dahinter: Durch eine Reizung oder Quetschung des Ischias-Nervs können starke Nervenschmerzen entstehen. Mit Restaxil (Apotheke, rezeptfrei) ist es Experten gelungen, ein vielversprechendes Arzneimittel speziell bei Nervenschmerzen zu entwickeln.

Langes Sitzen, schweres Heben, falsches Bücken – und schon ist er da! Ein stechender, brennender Schmerz im unteren Rücken, der über den Po bis zum Fuß ausstrahlen kann. Die einen klagen zudem über Taubheitsgefühle oder ein Kribbeln an den betroffenen Stellen. Andere wiederum fühlen sich sogar wie vom „Strom durchflossen“. Hinter den Schmerzen rund ums Gesäß steckt meist der Ischias-Nerv. Wird Druck auf den Ischias-Nerv ausgeübt, z. B. durch falsche Bewegungen oder Verspannungen, kann dieser gequetscht oder gereizt werden: Er sendet Schmerzsignale an unser Gehirn. Auch eine verrutschte Bandscheibe, die auf den Nerv drückt, kann die Ursache sein. Zeit zu handeln!

Nervenschmerzen im Ischias gezielt behandeln

Aus medizinischer Sicht ist es wichtig, für eine erfolgreiche Behandlung direkt an den Nervenschmer-



zen anzusetzen. Überraschend: Bei Nervenschmerzen zeigen viele Schmerzmittel nur wenig Wirkung, denn sie bekämpfen meist Entzündungen. Anders die Schmerztropfen Restaxil speziell zur Behandlung von Nervenschmerzen. So wird etwa der Arzneistoff **Iris versicolor** in Restaxil laut Arzneimittelbild

vor allem bei Ischialgien mit ziehenden, reißenden und brennenden Schmerzen im Hüftnerve bis zum Fuß eingesetzt. Nicht weniger eindrucksvoll wirkt **Cimicifuga racemosa**: Der Arzneistoff kommt erfolgreich bei ausstrahlenden Schmerzen im Rücken sowie bei Neuralgie im Becken zum Einsatz. Dabei bekämpft er Druck und Schmerz längs des Ischias-Nervs. Doch nicht nur das: Auch bei Taubheitsgefühlen verspricht er Linderung!

5-fach-Wirkkomplex, gut verträglich

Für Restaxil haben Wissenschaftler Iris versicolor und Cimicifuga racemosa in spezieller Dosierung mit drei weiteren bewährten Arzneistoffen kombiniert. Gemeinsam bilden sie den besonderen 5-fach-Wirkkomplex von Restaxil!

Das Beste: Die Schmerztropfen sind nicht nur wirksam, sondern zugleich gut verträglich und somit auch für die Einnahme bei chronischen Schmerzen geeignet.

Bekannt aus dem TV

Für Ihre Apotheke:

Restaxil

(PZN 12895108)

www.restaxil.de

Nervenschmerzen?
Natürlich
Restaxil.



Restaxil

Abbildung Betroffenen nachempfunden

RESTAXIL: Wirkstoffe: Gelsemium sempervirens Dil. D2, Spigelia anthelmia Dil. D2, Iris versicolor Dil. D2, Cyclamen purpurascens Dil. D3, Cimicifuga racemosa Dil. D2. Homöopathisches Arzneimittel bei Neuralgien (Nervenschmerzen). • Zu Risiken und Nebenwirkungen lesen Sie die Packungsbeilage und fragen Sie Ihre Ärztin, Ihren Arzt oder in Ihrer Apotheke. • Restaxil GmbH, 82166 Gräfelfing

„Jetzt kann jeder in Private Markets investieren“

Wie FINEXITY den Kapitalmarkt demokratisiert und Privatanlegern Türen zu neuen Investments öffnet

Die **FINEXITY Group** hat sich seit 2018 von einem Hamburger Fintech-Startup zu einer in Europa führenden, börsennotierten Plattform für tokenisierte Wertpapiere entwickelt. Im Gespräch erläutern **Paul Huelsmann**, Vorstandsvorsitzender der FINEXITY Group, und Mitglied des Börsenrats der Börse München, sowie **Michael Ost**, stellvertretender CEO mit über 30 Jahren Erfahrung in der Deutsche Bank Gruppe, wie regulierte Kapitalmärkte, Partnerschaften mit Sparkassen und Volksbanken sowie die neue Plattform Volks-Invest zusammenwirken.



Paul Huelsmann,
Vorstandsvorsitzender
FINEXITY Group

Bild: FINEXITY

Herr Huelsmann, Sie haben FINEXITY 2018 gegründet. Was war Ihre Motivation?

Huelsmann: FINEXITY wurde als Infrastruktur für einen neuen Kapitalmarkt entwickelt. Ziel war und ist es, einen innovativen Handelsplatz zu schaffen, über den Anbieter von Privatmarktinvestments – etwa Immobilien oder Solarparks – ihre Angebote einem

breiten Anlegerkreis zugänglich machen. So erhalten Privatanleger Zugang zu Wertpapieren, die bislang überwiegend institutionellen Investoren vorbehalten waren.

Wie hat sich FINEXITY seit der Gründung entwickelt?

Huelsmann: Mit über 250 gelisteten Emissionen zählt der Handelsplatz heute zu den aktivsten in Europa. Ein zentraler Meilenstein war die Anbindung der Sparkassen und Volksbanken. Sie nutzen unsere Infrastruktur sowohl für das Listing von Wertpapieremissionen als auch zur Vermittlung an ihre Endkunden. Über diese zwei Schnittstellen haben rund 70 Prozent der deutschen Banken mittelbar oder unmittelbar Zugang zu unserem Handelssystem.

Herr Ost, wie würden Sie einem Laien erklären, was FINEXITY macht – und warum das für Anleger spannend ist?

Ost: FINEXITY ist im Kern ein regulierter digitaler Handelsplatz für tokenisierte Wertpapiere. Was das für Anleger bedeutet: Sie können digital, transparent und mit überschaubaren Mindestbeträgen in professionell strukturierte Projekte investieren. Das öffnet Anlageklassen, die früher institutionellen Investoren vorbehalten waren, für eine viel breitere Öffentlichkeit.

Welche Anlageklassen bieten Sie auf Ihrer Plattform an?

Huelsmann: Wir fokussieren uns auf vier Anlageklassen: Unternehmensanleihen für den deutschen Mittelstand, Immobilienfinanzierungen als bankenunabhängige Alternative, Infrastrukturprojekte mit Schwerpunkt auf Erneuerbare Energien wie Photovoltaikanlagen sowie Sammlerstücke – eine Anlageklasse, die selbst vermögenden Privatanlegern sonst kaum zugänglich ist.

FINEXITY verbindet Fintech-Innovation mit regulierten Märkten. Wie gelingt es Ihnen, das Vertrauen traditioneller Partner wie Sparkassen zu gewinnen?

Huelsmann: Das funktioniert auf zwei Ebenen. Erstens steht bei uns die Regulatorik an erster Stelle: Wer hier sauber aufgestellt ist, schafft die Grundlage für institutionelles Vertrauen. Zweitens braucht es Technologie, die den Anforderungen großer Finanzinstitute standhält. Wir sind u.a. ISO-zertifiziert und investieren kontinuierlich in unsere Systeme. Die Kombination aus nachgewiesenem Track Record, regulatorischer Compliance und robuster Infrastruktur ist letztlich das, was Türen öffnet.

Wie sieht Ihre Zusammenarbeit mit Sparkassen und Volksbanken konkret aus?

Ost: Die Institute nutzen unsere Plattform, um regulierte Wertpapiere an ihre Endkunden zu vermitteln, ohne dass sie eigene technische Infrastruktur dafür aufbauen müssen. Wir liefern die Emissionsstruktur, die Handelsanbindung und die regulatorische Grundlage. Das schafft für beide Seiten Mehrwert: Die Banken schaffen neue Produkte für ihre Unternehmenskunden und erweitern ihr Produktangebot für Privatanleger. FINEXITY profitiert von größerer Reichweite.

Was macht Volks-Invest besonders?

Huelsmann: Volks-Invest ist eine Kooperation mit der EGRO Mediengruppe und verfolgt ein klares Ziel: Infrastrukturprojekte, insbesondere erneuerbare Energien, für Millionen von Privatanlegern zugänglich zu machen. Investitionen sind digital in wenigen Minuten möglich, bereits ab 50 Euro. Über die Reichweite der EGRO Mediengruppe können wir Menschen dort abholen, wo sie Informationen konsumieren, und sie für nachhaltige Investments sensibilisieren. Das ist langfristiger Vermögensaufbau, demokratisiert.

Welche Wachstumschancen sehen Sie für FINEXITY in den nächsten Jahren?

Huelsmann: Unser Ziel ist klar: FINEXITY soll eine führende digitale Börse in Europa werden. Es



Michael Ost,
stellvertretender Vorstandsvorsitzender
FINEXITY Group

Bild: FINEXITY

gibt heute über 300 regulierte Handelsplätze in Europa: Der Markt ist also sehr stark fragmentiert, und wir wollen einer der ersten wirklich pan-europäischen Marktplätze für tokenisierte Wertpapiere, wie Anleihen und Fonds, werden. Gemeinsam mit unseren Partnern, also den Sparkassen, Volksbanken und weiteren europäischen Instituten, wollen wir einen neuen, effizienten Kapitalmarkt gestalten. Der Fokus liegt dabei ganz klar auf Private-Market-Investments, die bislang nur institutionellen Anlegern vorbehalten waren.

(Interview: Alexander Ullrich)



www.volks-invest.de

Seriöser Käufer sucht:
Antike Möbel, Fotoapparate,
Porzellan, Bücher, Uhren, Ge-
mälde, Bierkrüge, Design,
Kunst etc. ☎ 0163 6909267

**Wir kaufen Wohnmobile + Wohn-
wagen,** ☎ 03944 - 36160,
www.wm-aw.de Fa.

**Kaufe Wohnmobile & Wohnwa-
gen, Zustand egal auch mit Män-
gel Tel. 0174/6004673**

**Frau Bach kauft: Leder- und
Lammfelljacken, Pelze, Nerze al-
ler Art, Silber, Silberbesteck, Alt-
u. Bruchgold, Zahngold, Gold-
schmuck, Modeschmuck, Uh-
ren, Münzen, Musikinstrumente,
Modelleisenbahn, Kleidung,
Goldschläger, Tennisschläger,
Schreib- u. Nähmaschinen, Bil-
der, Porzellan, Bleikristall, Zinn,
Teppiche, Brücken, Krüge, Bern-
stein, Leder- und Krokotaschen,
Antiquitäten, Messing, Gardinen,
Möbel, Schallplatten, Orden,
Fenngläser, Puppen, Briefmar-
ken, Kompl. Nachlässe aus
Haushaltsauflösungen. Kostenlose
Beratung u. Wertschätzung.
Zahle bar vor Ort. Täglich 7:30 -
21 Uhr, auch am Wochenende.
☎ 069 -59772692**

**Herr Benz kauft an
Pelze aller Art, Alt u. Bruchgold,
Zahngold, Goldschmuck, Mün-
zen, Briefmarken, Uhren, Per-
len, Modeschmuck, Bernstein-
schmuck, Perücken, Puppen, Le-
der- und Krokotaschen, Figuren,
Eisenbahnen, Fenngläser, Blei-
kristalle, Kleidung, Orden, Gobe-
lin, Messing, Bilder, Zinn, Silber-
besteck, Krüge, Teppiche, Por-
zellan, Schallplatten, Nähma-
schinen, Schreibmaschinen, Bü-
cher, Möbel, Gardinen, auch
Haushaltsauflösungen. Kosten-
lose Beratung und Anfahrt sowie
Werteinschätzung.
Zahle absolute Höchstpreise!
100% seriös und diskret!
+++Barabwicklung vor Ort+++
Mo. - So.: 8.00 - 20.00 Uhr
☎ 06104 / 98 79 935**

Achtung - Achtung! Herr Berger
kauft Pelze, Nerze, Silberuhren aller
Alt. Schallplatten, Näh-/ Schreib-
maschinen, Briefmarken, Kleider,
Bernstein, Münzen, Bleikristall, Fen-
ngläser, Perücken, Teppiche, Bilder,
Ölgemälde, Möbel, Porzellan, Krok-
otaschen, Krüge, Modeschmuck, Or-
den, Figuren, komplette Nachlässe,
auch Haushaltsauflösungen, Altgold,
Bruchgold, Zahngold, Goldschmuck.
100% seriös und dirkret. Kostenlose
Beratung und Anfahrt sowie kosten-
lose Wertschätzung. Zahle Bar
vor Ort, täglich von 7.30 - 20.30
Uhr. Gerne auch am Wochenende.
Tel.: 069 - 25 71 84 43

**Kaufe Damen- u. Herrenbekleidung
von Kopf bis Fuß, auch Pelzmäntel u.
Pelzjacken und Goldschmuck aller Art.
Anrufen lohnt sich: 0174-8043973.**

**Herr Eiffler kauft an
Pelze aller Art, Alt u. Bruchgold,
Zahngold, Goldschmuck, Mün-
zen, Briefmarken, Uhren, Per-
len, Modeschmuck, Bernstein-
schmuck, Perücken, Puppen, Le-
der- und Krokotaschen, Figuren,
Eisenbahnen, Fenngläser, Blei-
kristalle, Kleidung, Orden, Gobe-
lin, Messing, Bilder, Zinn, Silber-
besteck, Krüge, Teppiche, Por-
zellan, Schallplatten, Nähma-
schinen, Schreibmaschinen, Bü-
cher, Möbel, Gardinen, auch
Haushaltsauflösungen. Kosten-
lose Beratung und Anfahrt sowie
Werteinschätzung.
Zahle absolute Höchstpreise!
100% seriös und diskret!
+++Barabwicklung vor Ort+++
Mo. - So.: 8.00 - 20.00 Uhr
☎ 06105 / 9 67 60 55**

Kaufe Autos
PKW, Busse, LKW, Geländewagen,
Wohnwagen/-mobile, Traktoren, Bagger,
auch mit Mängeln, Zustand egal.
Bitte alles anbieten, zahle bar und fair.
24 Stunden erreichbar!
06157 / 91 68 006
0177 / 31 05 303

Frau Friedrich kauft an

Pelze & Zinn, Lederjacken aller Art, alte
Nähmaschinen, Alt-/ Bruchgold, Zahn-
gold, Goldschmuck, Münzen, Briefmarken,
Handtaschen, Modeschmuck, Bernstein,
Schmuck, Perrücken, Schallplatten, Fen-
ngläser, Teleskope, Krokotaschen, Puppen,
Taschenuhren, Armbanduhren, Eisenbahn,
Kristalle, Messing, Bilder, Orden, Kleidung,
Gobelin, Gardinen, Silberbesteck, Krüge,
Teppiche, Porzellan, Schreibmaschinen,
Möbel, Bücher, Atlaskarten, Pfeifen, Post-
karten, Haushaltsauflösung. Kostenlose
Beratung und Anfahrt sowie Wertschät-
zung. Zahle absolute Höchstpreise, 100%
seriös, 100% diskret, zahle alles bar vor Ort.
Mo.-So. von 8.00-21.00, auch an Feiertagen.
Tel.: 069 - 34 87 58 42

► SIE sucht IHN

Bildschöne Claudia, 64 J., mit
traumhafter Figur, bin e. ganz lie-
be, bescheidene Frau, nach dem
schmerzhaften Verlust meines
Mannes suche ich einen zuverlässigen
Partner bis ca. 75 J. Das Al-
leinsein ist für mich nur schwer zu
ertragen, die tägliche Ansprache
fehlt mir sehr, bei ehrlichem Inter-
esse rufen Sie bitte heute noch an
pv Tel. 0151 - 62903590

Katharina, 74 J., gelernte Friseur-
in, zuletzt war ich noch 20 Jahre
in der Altenpflege tätig, suche
einen zuverlässigen Mann (Alter
egal) pv, hier aus der Gegend. Ich
habe eine frauliche, schlanke Fi-
gur, bin zärtlich, häuslich, eine gute
Autofahrerin, Köchin u. fleißige
Hausfrau. Am liebsten würde ich
zusammen ziehen, ich warte auf Ih-
ren Anruf **Tel. 0157 - 75069425**

Als Beilage in Teilen dieser Ausgabe:

**Ahorn Apotheke, ALDI,
Bahnhof Apotheke,
Dehner, Edeka,
Expert Klein,
Garten Apotheke,
Globus Baumarkt, HIT,
JYSK, Kaufland, Lidl,
McDonald's, Mahkauf,
Netto, Norma, Penny,
thermoSun,
toom Baumarkt,
Zimmermann**

Frau Falkenberg kauft an,

**Pelze und Lederjacken aller Art, alte
Nähmaschinen, Altgold, Bruchgold,
Zahngold, Goldschmuck, Münzen, Brief-
marken, Handtaschen, Modeschmuck,
Bernstein, Schmuck, Perücken, Schall-
platten, Fenngläser, Krokotaschen,
Eisenbahn, Kristalle, Messing, Bilder,
Orden, Kleidung, Gobelin, Silberbesteck,
Krüge, Teppiche, Porzellan, Schreib-
maschinen, Gardinen, Möbel, Bücher,
Haushaltsauflösung, kostel. Beratung
und Anfahrt sowie Wertschätzung.
++ zahle absolute Höchstpreise ++
+++100% seriös, 100% diskret ++
zahle alles bar vor Ort +++ Mo.-So. von
8.00 - 21.00 Uhr, auch an Feiertagen
☎ 069 - 66 05 94 93**

**120 km Draht und Gitter
1900 Türen und Tore am Lager**

**DRAHT
WEISSBÄCKER**

ZÄUNE · GITTER · TORE

Draht-Weissbäcker KG
Steinstr. 46-48, 64807 Dieburg
Tel. (06071) 98810
Fax (06071) 5161

www.draht-weissbaecker.de
E-Mail: draht@weissbaecker.de

- Draht- und Gitterzäune
- Schiebetore · Drehkreuze
- Schranken · Türen · Pfosten
- Sicherheitszäune · Tore
- Mobile Bauzäune · Alu-Zäune
- sämtliche Drahtgeflechte
- Alu-Toranlagen · Gabionen
- auch **Montagen**
- auch **Privatverkauf**

PKFZ BAR ANKAUF

Alle Fahrzeuge

PKW's, Busse, Geländewagen, Oldtimer, Wohnwagen/ -mobile, Traktoren, Bagger.

Alles anbieten! (Baujahr, km, Zustand egal)

Sofort Bargeld! Jederzeit erreichbar.

Telefon: 06158 / 60 86 988 • 0173 / 30 87 449

**Kaufe Motorräder alle Marken, alle Modelle, Quad, UTV, Chopper,
Enduro, Beiwagen, E-Roller oder E-Bikes. Auch mit Mängel oder Unfall.
Bitte alles anbieten. Zahle bar.**

Tel.: 0173 / 30 87 449 • 06158 / 60 86 991

SUCHE FAHRZEUGE

PKW's, Busse, Geländewagen, Wohnmobile etc. für Export,
Zustand egal, zahle Höchstpreise - sofort Bargeld,
bitte alles anbieten, jederzeit erreichbar.

Tel.: 06258 / 50 89 921 • 0151 / 718 723 06

**Kaufe alle Wohnwagen, Wohnmobile, Traktoren,
Bagger, Anhänger, Baumaschinen,
zahle bar und Höchstpreise!**

Tel.: 0151 / 718 723 06 • 06258 / 50 89 921

Impressum

Herausgeber: Rhein Main Verlags GmbH
Anschrikt: Bieberer Straße 137 - 63179 Obertshausen
06104 66720-40 - info@rheinmainverlag.de

Geschäftsführung: Bernd Maas - Angelika Hofferberth
Redaktion: redaktion@mein-suedhessen.de
Alle unter der Anschrift des Verlages.

Gesamtauflage: 670.177

In der Rhein Main Verlags GmbH erscheinen wöchentlich: Odenwälder
Journal, Münsterer Anzeigebblatt, Eppertshausener Anzeigebblatt,
msh Mörfelden-Walldorf, msh Hattersheim/Kelsterbach, Rodgau
Zeitung, Neues Heimatblatt Rödermark, Der Kurier Seligenstadt, msh
Offenbach, msh Mühlheim, Neue Zeitung Obertshausen, Neue Zeitung
Heusenstamm, msh Dietzenbach/Dreieich, msh Langen/Egelsbach,
Der Iseborjer, Der Frankfurter sowie den Ausgaben des Combi Medien
Verlages, des Verlagshaus Taunus Medien und des Hochtaunusverlages.
Wir nutzen KI-Technologien zur Unterstützung bei der Bearbeitung von
Routineaufgaben.

Layout, Satz: EMG Medienfabrik GmbH
Anzeigensatz: Theresenstraße 2 - 61462 Königstein
Druck: Druck- und Pressehaus Naumann GmbH & Co. KG
Gutenbergstraße 1 - 63571 Gelnhausen

Vertrieb: EGRO Direktwerbung GmbH
Obertshausen - Tel. 06104-4970-0

Anzeigen: Gesamtpreislite Nr. 43, gültig ab 01. Januar
2026. Vom Verlag gestellte Anzeigenmotive
dürfen nicht anderweitig verwendet werden.

Redaktionsschluss: Dienstag, 11 Uhr
Anzeigenschluss: Dienstag, 12 Uhr

Für die Richtigkeit telefonisch aufgebener Anzeigen übernimmt der Verlag
keine Gewähr. Schadenersatzansprüche sind ausgeschlossen. Für unverlangt ein-
gesandtes Bild- und Textmaterial übernimmt die Redaktion keine Haftung. Bei Ge-
winnspielen und Preisausschreiben ist der Rechtsweg ausgeschlossen. Namentlich
gekennzeichnete Artikel geben nicht unbedingt die Meinung des Herausgebers
wieder. Zur Herstellung von mein-suedhessen wird Recycling-Papier verwendet.

**Falls Sie dieses Produkt nicht mehr erhalten möchten, bitten wir Sie, einen Werbewerksaufkleber an Ihrem Brief-
kasten anzubringen. Weitere Informationen finden Sie auf dem Verbraucherportal www.werbung-im-briefkasten.de.**

mein-suedhessen nicht bekommen? Zustellhotline Montag - Freitag von 8.00 - 16.30 Uhr: 06104-4970-0

TIERE DER WOCHE



Grafik: freepik

SYLA

HTB (PM). Syla ist eine sehr offene und zutrauliche Hündin. Gerne ist sie in der Nähe bei den Menschen. Dort entspannt sie und fühlt sich wohl.

Mit anderen Hunden und Katzen kommt sie sehr gut klar.

Sie ist geimpft, gechippt und kastriert. Syla ist 3 Jahre alt, ist 47 cm groß und wiegt 17 kg. Foto: HTB



Hoffungsvolle Tierblicke e.V.

www.htb-ev.de | Tel. 06068-4785493 | oder 0162-2939838

„Der Hund ist ein Begleiter, der uns daran erinnert, jeden Augenblick zu genießen.“

Marla Lennard



Foto: pixabay

ELLI

Rasse: Terrier Mischling
Geburtsjahr: 02.2023
Geschlecht: weiblich
Größe: mittelgroß
kastriert: ja

Elli ist eine Hundedame mit einer ganz eigenen Persönlichkeit. Sie ist unsicher und misstrauisch, was sich besonders bemerkbar macht, wenn man an ihrem Gehege vorbeiläuft. Ihr Schutzinstinkt ist stark ausgeprägt, und sie lässt sich nicht so leicht von Fremden oder neuen Situationen überzeugen.

Es dauert eine Weile, bis sie Vertrauen zu Menschen aufbaut. Dabei ist Geduld der Schlüssel. Wenn man ihr die Zeit gibt, die sie braucht, zeigt sie nach und nach ihre sanfte Seite. So lernt sie gerade, dass Streicheleinheiten sehr schön sein können.



Das Gassigehen klappt schon ganz gut. Begegnungen mit fremden Menschen sind noch recht gruselig. Wenn ihre Hundekumpels dabei sind blüht sie allerdings richtig auf und vergisst alle Ängste. Deshalb könnten wir uns Elli auch sehr gut als Zweithund vorstellen.

Fotos: TE

Tierherberge Egelsbach | <https://tierherberge-egelsbach.de>
 Tel. 06103-49336 | E-Mail: hunde@tierherberge-egelsbach.de



CIUFFO

TINO (PM). Der Verein „Tiere in Not Odenwald e.V.“ sucht ein Zuhause für CIUFFO.

Der junge, hübsche Rüde Ciuffo wurde im September 2024 geboren und sucht noch sein eigenes Reich. Im Tierheim lebt Ciuffo derzeit in der Hundegruppe und macht das richtig gut. Mit intakten Rüden braucht es manchmal etwas Fingerspitzengefühl - mit klarer Ansprache lässt sich das aber wunderbar regeln. Ciuffo ist ein stolzer, wunderschöner Hund, mit dem man viel Freude haben kann. Ciuffo ist aufmerksam, wachsam und wird dieses Verhalten in seinem eigenen Zuhause sicherlich zeigen - schließlich ist das typisch für einen Herdenschutzhund, der auf seine Familie und sein Zuhause aufpasst. Ciuffo hat eine charmante, fröhliche Art und ist ein kleiner Quatschkopf, der sich regelmäßig neu ausprobiert. Durch eine alte Fraktur am Hinterbein ist

das Gangbild von Ciuffo leicht ungleichmäßig, doch das bereitet ihm keine Schmerzen und ist nicht behandlungsbedürftig. Ciuffo besucht regelmäßig die Physiotherapie und macht das auch brav mit. Ciuffo hat bisher noch nicht in einem Haus gelebt, sondern kennt hauptsächlich das Leben im Freien. Ein Zuhause mit Familienanschluss, idealerweise ein Haus und großem, sicher eingezäuntem Garten wäre ein Traum für Ciuffo. Ein weiterer Hund wäre für Ciuffo kein Problem, ist aber kein Muss. Wenn Sie einmal CIUFFO kennenlernen möchten, können Sie sich an das TINO-Büro unter 06063/939848 wenden oder sich vorab auf www.tiere-in-not-odenwald.de informieren.

Wir bitten um Ihr Verständnis, dass aufgrund der derzeitigen Situation ein Kennenlernen nur nach einer telefonischen Absprache erfolgt.

Foto: TINO

Tiere in Not Odenwald e.V. | Tel. 06063/939848
www.tiere-in-not-odenwald.de

KFZ-ANKAUF

WIR KAUFEN JEDES FAHRZEUG
JEDE MARKE • JEDES ALTER • JEDER ZUSTAND



ALLES ANBIETEN • SOFORT BARGELD

EINFACH & SICHER!

Jederzeit erreichbar (Montag - Sonntag)!

☎ **06157/8085654 o. 0176/11199111**

A.G. Automobile • Robert-Bosch-Str. 4 • 64319 Pfungstadt
a.g.automobile1@web.de • www.kfz-ankauf-24h.de



VolksInvest

ES IST PLATZ IN DER SONNE



#INVESTIERENFÜRALLE

Ihr Anteil an der Energiewende. Investieren ab 50 €. Mit VolksInvest erhalten Sie Zugang zu nachhaltigen Realwert-Investments – transparent strukturiert und vollständig digital. Zielrenditen ab 5,00 % p.a.

Weil nachhaltiges Investieren kein Privileg sein sollte.
volks-invest.de

Gesetzlicher Risikohinweis: Der Erwerb dieser Wertpapiere ist mit erheblichen Risiken verbunden und kann zum vollständigen Verlust des eingesetzten Vermögens führen.

POWERED BY

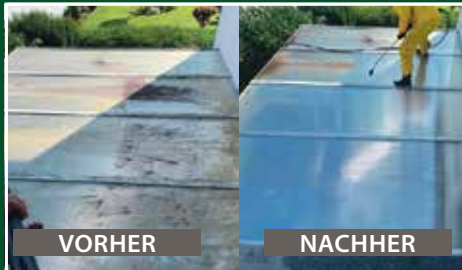
FINEXITY



IHR PROFI FÜR HAUS & GARTEN

300 €

Neukundenrabatt
bis zum 30.04.26



Wir arbeiten mit einem Hochdruckreiniger mit **80% Luft und 20% Wasser**.

Wir versiegeln den Stein mit einer Schutzmischung. Durch diese Versiegelung garantieren wir, dass Jahre kein Moos, keine Algen oder hartnäckiger Schmutz auftreten werden.

Nach der Reinigung verfugen wir die Fugen auf Wunsch erneut mit verschiedenen Sandarten.



- Pflasterreinigung
- Gehwegreinigung
- Terrassenreinigung
- Wintergartenreinigung
- Fassadenreinigung
- Dachreinigung
- Reinigungsarbeiten
- Holz streichen
- Haushalts- & Firmenauflösungen
- Entsorgung von Bauschutt, Holz, Grünschnitt usw.
- Keller auf-/ ausräumen
- Fliesen abstemmen
- Renovierungsarbeiten
- Tapete entfernen
- Gartenarbeiten und -Gestaltung aller Art
- Grün-, Hecken- und Baumschnitt aller Art
- Abrissarbeiten u.v.m.
- Rollrasen verlegen
- Gartenpflege
- Zaunbau & Aufbau von Gartenhütten



100% Kundenzufriedenheit



KOSTENLOSE BERATUNG

06106/2791922

info@christians-hausmeisterservice.de
www.christians-hausmeisterservice.de
63110 Rodgau • Hochstädter Str. 16