

6. Dezember 2025

Das Leben in und um Mühlheim, Auflage 9.752

DAHLER

**Ihr Immobilienmakler in
Hanau und Offenbach**

DAHLER Hanau / Offenbach dahler.com/hanau
T 06181 99 11 970



Zur Website:



Auf den Wanderwegen rund um
Nonnweiler lohnt sich Pausen:
Hier mit Blick auf die Talsperre
Nonnweiler. Mehr auf Seite 2.

Foto: DJD/Tourist Information Nonnweiler/Anton Didas

Farbenzauber im Naturparadies Auf den Spuren der Kelten den Herbst genießen

Rätselseiten

Sudoku
und
Rätsel



Seiten 8–9

Tiere der Woche

Tiere suchen
ein neues
Zuhause.



Seite 11

Alle E-Paper, Nachrichten
und Anzeigen

Einfach scannen und mehr lesen
auf www.rheinmainverlag.de



EGRO

Direktwerbung GmbH

**WIR SUCHEN
ZUSTELLER** (m/w/d)
(Ab 13 Jahren)

Mehr Informationen:
☎ 06104 4970-90

✉ zusteller@egro-direktwerbung.de



Farbenzauber im Naturparadies

Auf den Spuren der Kelten den Herbst genießen



(DJD). Die Blätter rascheln im Wind und unter den Füßen. Sie leuchten rot und gelb, vereinzelt sind sie bereits braun geworden. Zwischen den Stämmen bildet sich leichter Nebel, kein Tier ist zu hören. Wer im herbstlichen Saarland wandert, landet in einer mystischen Welt. Besonders reizvoll ist sie im Norden des kleinen Bundeslands: In Nonnweiler und dem Nationalpark Hunsrück-Hochwald waren bereits die alten Kelten unterwegs.

Die Kelten hautnah erleben

Die Kelten prägten über Jahrhunderte die Kultur und Geschichte Mitteleuropas. Sie waren begnadete Metallarbeiter, bauten beeindruckende Ringwälle und hatten eine eigene, komplexe Gesellschaft sowie Religion. In der Nähe von Nonnweiler befindet sich der Keltische Ringwall Otzenhausen, der zu den eindrucksvollsten keltischen Befestigungsanlagen Europas zählt. Die Hauptmau-

Die Talsperre Nonnweiler ist das größte Trinkwasserreservoir im Saarland und Rheinland-Pfalz.

Foto: DJD/Tourist Information Nonnweiler/Anton Didas.

er des monumentalen Bauwerks war über zehn Meter hoch und bis zu 40 Meter breit – ein Großteil davon ist heute noch zu bestaunen. Am Fuße des Ringwalles steht ein „echtes“ keltisches Dorf, so wie es vor 2.000 Jahren innerhalb der gewaltigen Fes-

tungsanlage auf dem Dollberg ausgesehen haben könnte. Wer möchte, kann sich von einem Druiden herumführen lassen, der von den letzten Tagen der Treverer erzählt, einem keltischen Volksstamm.

Eins mit der Natur werden

Um unseren Vorfahren noch näher zu kommen, bietet es sich an, den Besuch des Ringwalls Otzenhausen mit einer Wanderung zu verbinden. Auf der 11,4 Kilometer langen „Traumschleife Dollbergsschleife“ stieftelt man durch ruhige, unberührte Nationalpark-Wälder – perfekt, um sich wie die Kelten eng mit der Natur verbunden zu fühlen. Eine moderate Steigung führt auf den 693 Meter hohen Dollberg, den höchsten Berg im Saarland. Oben angekommen schweigt der Blick in die Ferne über ein rot-gelb-leuchtendes Blätterdach, und die Herbstsonne spiegelt sich im Wasser der fjordartig anmutenden Talsperre Nonnweiler. Das größte Trinkwasserreservoir im Saarland und Rheinland-Pfalz hat man zuvor passiert, genauso wie die Wiege der saarländischen Eisenindustrie: den rekonstruierten Züscher Hammer, ein Eisenhüttenwerk aus dem 17. Jahrhundert. Wer die erste Tour geschafft hat, findet unter www.nonnweiler.de weitere Wanderwege, die zu Entdeckungstouren rund um den Saar-Hunsrück-Steig einladen. Die Hubertusrunde beispielsweise gibt einen anderen Blick auf die Talsperre frei, führt über schmale Pfade durch alte Buchenbestände und entlang der Prims und des Forstelbachs. Nach den Wanderungen gibt es leckere Hausmannskost in einer der lokalen Gaststätten.

KFZ-ANKAUF

WIR KAUFEN JEDES FAHRZEUG
JEDE MARKE • JEDES ALTER • JEDER ZUSTAND

PKW


BUSSE


GELÄNDEWAGEN


WOHNMOBIL


UNFALLWAGEN


MOTORRAD


ALLES ANBIETEN • SOFORT BARGELD

EINFACH & SICHER!
Jederzeit erreichbar (Montag – Sonntag)!

☎ 06157/8085654 o. 0176/11199111

A.G. Automobile • Robert-Bosch-Str. 4 • 64319 Pfungstadt
a.g.automobile1@web.de • www.kfz-ankauf-24h.de



Hinter dem Nationalpark-Tor liegt ein „echtes“ Keltendorf.

Foto: DJD/Tourist Information Nonnweiler/Anton Didas

Wackelig auf den Beinen?

Wie Sie bei **Schwindelbeschwerden** wieder mehr Sicherheit finden

Während sich einige von Schwindel Betroffene fühlen wie bei einer Karussellfahrt, haben andere das Gefühl, von einem Sog gezogen zu werden – typische Anzeichen für Dreh- und Liftschwindel. Und als wäre das nicht genug, kommen oft auch Begleitsymptome wie Kopfschmerzen, Sehstörungen, Übelkeit und Benommenheit dazu. Die gute Nachricht: Sowohl Schwindelbeschwerden als auch die häufigen Begleitsymptome können heute erfolgreich behandelt werden.

Ein spezieller Dual-Komplex bekämpft Schwindelbeschwerden

Nach intensiver Recherche gelang es einem Team aus Wissenschaftlern, zwei Heilpflanzen zu finden, die bei Schwindelbeschwerden sowie häufigen Begleitsymptomen, wie z. B. Kopfschmerzen und Übelkeit, helfen können: Anamirta cocculus (Scheinmyrte) und Gelsemium sempervirens (Gelber Jasmin). Ein Dual-Komplex aus diesen beiden pflanzlichen Wirkstoffen ist in den rezeptfreien Arzneitropfen Taumea (Apotheke) enthalten. Taumea hat keine bekannten Nebenwirkungen oder Wechselwirkungen mit anderen Medikamenten.



Das Gefühl zu taumeln, statt sicher zu gehen – **jeder Dritte in Deutschland kennt das Problem**

Auch wenn Schwindel häufig harmlos ist: Bei akuten, plötzlichen Schwindelbeschwerden sollte ein Arzt die Ursache abklären.

Für Ihre Apotheke:
Taumea
(PZN 07241184)

www.taumea.de



Abbildung Betroffenen nachempfunden

TAUMEA. Wirkstoffe: Anamirta cocculus Dtl. D4, Gelsemium sempervirens Dtl. D5. TAUMEA wird angewendet entsprechend dem homöopathischen Arzneimittelbild. Dazu gehört: Besserung der Beschwerden bei Schwindel. • Zu Risiken und Nebenwirkungen lesen Sie die Packungsbeilage und fragen Sie Ihre Ärztin, Ihren Arzt oder in Ihrer Apotheke. • PharmaSGP GmbH, 82166 Gräfelfing

NEU

So schmeckt Schlaf: Neuer „Gute Nacht Drink“ macht Einschlafen zum Genuss

Das Licht ist aus, der Körper müde, aber der Schlaf will nicht kommen. Verzweifelt probieren viele alles Mögliche aus – von Tee bis Tabletten, oft ohne nachhaltigen Erfolg.

Der Premium-Einschlafbegleiter

Der neue Abendmoment wird getragen von einer Kombination bewährter Inhaltsstoffe. Melatonin, das zentrale Schlafhormon, verkürzt nachweislich die Einschlafzeit. Vitamin B6 trägt zu einer normalen psychischen Funktion sowie zu einem normalen Nervensystem bei. Auch Glycin spielt eine wichtige Rolle: Studien zeigen, dass es die Schlafqualität bei Personen mit chronisch schlechtem Schlaf fördern und die Erholung nach Belastung verbessern kann.^{1,2} Es unterstützt den Schlaf auf natürliche Weise, ohne die Schlafarchitektur zu stören oder am nächsten Tag zu ermüden.³

70 Jahre Schlafexpertise in einer Tasse

Wenn es um erholsame Nächte geht, gilt Baldriparan seit über 70 Jahren als Spezialist. Ihre pharmazeutische Expertise stecken die Schlafspezialisten nun



in eine wohlschmeckende Tasse voller Abendruhe. Einfach das Pulver – mit natürlichem Vanillegeschmack – kurz vor dem Schlafengehen als milde Ergänzung in Ihr Lieblingsgetränk einrühren, warm oder kalt genießen – und sanft einschlafen.

Für Ihre Apotheke:

Baldriparan
Gute Nacht Drink
(PZN 20092398)

www.baldriparan.de



Baldriparan® Gute Nacht Drink ist ein Nahrungsergänzungsmittel. • Melatonin trägt dazu bei, die Einschlafzeit zu verkürzen. • Vitamin B6 trägt zu einer normalen psychischen Funktion bei und zur Verringerung von Müdigkeit und Ermüdung. • Ramos-Jiménez et al. 2024. An Update of the Promise of Glycine Supplementation for Enhancing Physical Performance and Recovery • Yamadera et al. 2007. Glycine ingestion improves subjective sleep quality in human volunteers, correlating with polysomnographic changes • McCarty et al. 2018. Dietary Glycine Is Rate-Limiting for Glutathione Synthesis and May Have Broad Potential for Health Protection. • Abbildung Betroffenen nachempfunden

Goldhaus Obertshausen

VERTRAUEN IST GOLD WERT

Seit über 20 Jahren Ihr Partner für den Ankauf von Wertgegenständen wie zum Beispiel:

- Gold
- Silber
- Uhren
- Bestecke & Zinn
- Schmuck
- Münzen
- Barren
- Antiquitäten

Holger Honig | Bahnhofstraße 58 | 63179 Obertshausen
Tel.: 0 6104 9 531315 | www.goldhaus-obertshausen.de
Mo-Fr: 10.00-13.00 Uhr | 15.00-18.00 Uhr
oder nach Vereinbarung

 rechts von der Kirche vor dem Pfarrhaus



Vertrauen ist Gold wert – besonders, bei Erbstücken und Schmuck. Ich bin Holger Honig, Inhaber des Goldhaus Obertshausen

und über 20 Jahren Ihr zuverlässiger Ansprechpartner für den Ankauf von Gold, Silber, Schmuck und Edelmetallen. Viele meiner Kunden bringen Stücke mit Geschichte – oft verbunden mit Emotionen. In diskreter, ruhiger Atmosphäre nehme ich mir Zeit, erkläre den Wert Ihrer Schätze transparent und biete faire Preise – ganz ohne Verkaufsdruck.

Als 1-Mann-Betrieb steht bei mir der Mensch im Mittelpunkt, nicht die schnelle Abwicklung. Wenn Sie wissen möchten, was Ihre Wertgegenstände wert sind, oder ein gutes Gefühl bei der Entscheidung brauchen: Besuchen Sie mich – ich freue mich auf Sie.

Goldhaus Obertshausen – fair, seriös und persönlich.

Holger Honig

Dranbleiben lohnt sich

Wie man eine Nagelpilz-Therapie auch im Winterhalbjahr konsequent durchhält

(DJD). Wenn in der kalten Jahreszeit die Füße in Socken und geschlossenen Schuhen verschwinden, gerät die Fußpflege oft allzu schnell aus dem Blickfeld. Das kann Folgen haben – vor allem für Menschen, die gerade eine Nagelpilzinfektion behandeln. Typische Anzeichen sind verfärbte, verdickte oder brüchige Nägel, oft beginnend an den Rändern. Die Therapie dauert meist Monate und muss konsequent durchgezogen werden, auch wenn die betroffenen Nägel aktuell niemand sieht.

Ein Rückfall droht

„Die Therapietreue ist bei der Behandlung von Nagelpilz eine echte Herausforderung, da die Therapie bis zu einem Jahr dauern kann“, erklärt Antonia Rexin, Apothekerin aus Hamburg. „Deshalb weise ich immer darauf hin, dass möglicherweise mehrere Flaschen Lack

benötigt werden.“ Wer nachlässt oder vorzeitig aufhört, riskiert einen Rückfall und eine Ausbreitung des Pilzbefalls. Um die Motivation aufrechtzuerhalten, hilft es, die Behandlung fest in den Tagesablauf zu integrieren – etwa abends vor dem Zubettgehen. Dabei unterstützen Präparate wie Ciclopoli gegen Nagelpilz. Der medizinische Lack mit dem Wirkstoff Ciclopirox ist einfach in der Anwendung. „Die Nägel müssen nicht gefeilt werden – das erleichtert die Anwendung und unterstützt die Therapietreue“, so die Expertin.

Digitale Unterstützung

Auch digitale Helfer können nützlich sein: Entweder man nutzt die Erinnerungsfunktion in seinem Smartphone oder beispielsweise die kostenfreie Ciclonail-App – zu finden unter www.ciclopoli.de, im Google Play Store und im Apple

App Store. Sie erinnert an die tägliche Anwendung und bietet Infos rund um Therapie und Pflege. Am besten platziert man seinen Lack zudem unübersehbar auf dem Waschbecken im Bad oder auf dem Nachttisch, sodass man ihn gleich griffbereit hat.

Ausblick auf den Sommer

Ein zusätzlicher Anreiz: Wer die Behandlung jetzt durchzieht, kann im nächsten Frühjahr wieder unbesorgt offene Schuhe tragen. Das wirkt mitunter besser als jede Erinnerung. Für extra Motivation sorgt auch ein regelmäßiger Blick auf den Fortschritt – etwa durch Vorher-Nachher-Fotos oder einen kleinen Behandlungskalender.



Werden die befallenen Nägel nicht mit einer pilztötenden Lösung oder einer Creme behandelt, kann sich der Befall weiter ausbreiten.

Foto: DJD/Almirall Hermal

Gesundheit

ANZEIGE

Topmodel Eva Padberg lüftet ihr Beauty-Geheimnis: Jeden Morgen reinstes Kollagen

Ein neuer Trend aus den USA sorgt für Aufsehen, auch das deutsche Supermodel Eva Padberg schwört drauf: Ein Löffel Kollagenpulver in Kaffee oder Tee am Morgen soll der langersehnte Ausweg für viele Beauty-Probleme sein. Zahlreiche Verbraucherinnen und Verbraucher im Netz schwärmen davon. Doch was steckt dahinter? Fakt ist: Ab 25 nimmt die Kollagenproduktion ab. Dieses wichtige Protein verleiht Haut, Haaren und Nägeln ihre jugendliche Vitalität und Strahlkraft. Kollagenpulver kann die Reserven von innen auffüllen – doch nicht jedes Kollagen ist gleich. Achten Sie auf hochwertige Qualität.



Mein Beauty-Geheimnis?
Jeden Morgen pureSGP Kollagen – weil meine Haut und Haare das Beste verdienen.“

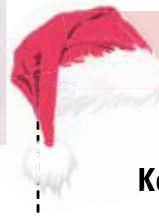
Eva Padberg



Das Nr. 1* Kollagen aus der Apotheke
pureSGP Kollagen Peptide kombiniert reines, hochwertiges Premium-

Kollagenhydrolysat mit wichtigen Inhaltsstoffen wie Vitamin C, welches der Körper für die Kollagensynthese benötigt¹, und Biotin, Zink und Kupfer, um Haut, Haare, Nägel und Bindegewebe zu unterstützen.“ Die kleinen, bioaktiven Peptide können besonders leicht vom Körper aufgenommen werden. Das geschmacksneutrale Pulver lässt sich unkompliziert in Tee, Kaffee oder Mahlzeiten einrühren. Es wird ein Verzehr von mindestens 12 Wochen empfohlen.

Erworben werden kann das Präparat in der Apotheke oder online. Sollte Ihre Apotheke das Produkt nicht vorrätig haben, kann es innerhalb weniger Stunden bestellt werden.



Ein schöner Geschenk-Tipp
zu Weihnachten

Für Ihre Apotheke:
**pureSGP
Kollagen Peptide**

(PZN 19120155)

Das
NR.1*
Kollagenpulver
in Apotheken




Reinstes
Kollagen in
Apothekenqualität

Online Shop:
www.pureSGP.de

¹Pullar JM et al. The Roles of Vitamin C in Skin Health. Nutrients. 2017 Aug 12;9(8):866 • *Kollagenpulver, Absatz nach Packungen, Insight Health MAT 06/2025 • **Vitamin C trägt zu einer normalen Kollagenbildung für eine normale Funktion der Blutgefäße, Haut, Knochen und Knorpel bei, Zink trägt zum Erhalt normaler Knochen, Haut und Nägel bei, Biotin trägt zum Erhalt normaler Haut und Haare bei, Vitamin D trägt zum Erhalt einer normalen Muskelfunktion bei, Kupfer trägt zum Erhalt von normalem Bindegewebe bei.

www.krebsranke-kinder-darmstadt.de



• Psychosoziale Beratung
• Psychomotorik
• Musiktherapie

„Wir helfen krebsranke und chronisch ranke Kindern und ihren Familien während der ambulanten Therapie und in der Nachsorge.“

VEREIN für KREBSRANKE und CHRONISCH KRANKE KINDER Darmstadt / Rhein-Main-Neckar e.V.

Leben mit Multiplem Myelom Wie finde ich den eigenen Weg bei einem Rückfall?

ANZEIGE

Das Multiple Myelom ist eine seltene, aber ernste Krebserkrankung des Knochenmarks. Die Symptome, wie Müdigkeit, Schwäche oder Knochenschmerzen, sind oft unspezifisch, weshalb die Diagnose häufig zufällig kommt. Rückfälle gehören zur Erkrankung dazu und können eine zusätzliche Belastung sein. Gerade in diesen Momenten ist es wichtig, aktiv zu bleiben und Zuversicht zu bewahren. Mit der richtigen Unterstützung und einem positiven Blick nach vorne können Betroffene ihren Weg zurück zu sich selbst finden.

Neue Initiative „ZURÜCK ZU DIR“ unterstützt Betroffene und Angehörige

GSK hat die Initiative „ZURÜCK ZU DIR“ ins Leben gerufen, um Menschen mit Multiplem Myelom bei



Foto: Monkey Business Images/shutterstock.com

Rückfällen zu begleiten und zu stärken. Ein zentrales Element ist ein Kartenset mit wertvollen Tipps und alltagstauglichen Anregungen, inspiriert von Patient*innen, Arzt*innen und Psycho-Onkolog*innen. Das Ziel: Mut machen und dabei un-

terstützen, den Alltag gestärkt zu meistern.

Ergänzt wird das Angebot durch eine Video-Podcast-Serie, die bewegende Geschichten und wertvolle Erfahrungen von Expert*innen und Betroffenen teilt. Der Facebook-Kanal „Zurück zu Dir – Leben mit Multiplem Myelom“ bietet Raum für Austausch und eine unterstützende Gemeinschaft. Zusätzlich sorgt ein WhatsApp-Kanal für eine einfache Möglichkeit, hilf-



reiche Informationen und aktuelle Inhalte direkt aufs Handy zu erhalten.

Erfahren Sie alles über „ZURÜCK ZU DIR“ und informieren Sie sich über unsere Kanäle – jetzt auf

Halt-bei-Krebs.de.

NP-DE-MMU-ADVR-250003; 11/2025

www.bauhaus.info



Wenn's gut werden muss.



38,79

Gardena Streuwagen 'L'
Streubreite 45 cm, 12,5 l, ganzjährig einsetzbar, verwendbar mit Dünger, Samen, Granulaten, Sand und Streusalz, gleichmäßige Ausbringung des Streuguts, mit großen, kugelgelagerten Profilirädern für festen Halt
25685978



17,89

Freund Victoria Schneeschieber
Breite 53 cm, Kiefernholzstiel, robuster Kunststoff-D-Griff, Alu-Profilkante, Made in Germany
16310251



32,89

Freund Victoria Schneeschieber 'Profi'
Breite 50 cm, Langstiel, Aluminiumstiel, aufgebogener Seitenrand, rippenverstärktes Blatt, mit Kunststoff-D-Griff und Stahlkante
20708171



4,95

Auftau- & Streusalz
Für Straßen, Wege, Parkplätze, etc., stets rieselfähig, kein Verklumpen, Qualität entspricht technischen Bedingungen des Straßenwintendienstes, 10 kg (1 kg = 0,50)
25541247



9,95

Auftau- & Streusalz
Für Straßen, Wege, Parkplätze, etc., stets rieselfähig, kein Verklumpen, Qualität entspricht technischen Bedingungen des Straßenwintendienstes, 50 kg (1 kg = 0,20)
13872259

BAUHAUS 61118 Bad Vilbel, Zeppelinstraße 25
60386 Frankfurt, Hanauer Landstraße 517 – 543
63457 Hanau, Edisonstraße 3

BAUHAUS GmbH & Co. KG Hessen, Sitz: Albert-Einstein-Straße 1, 34277 Fuldaabück
BAUHAUS GmbH & Co. KG Rhein-Main-Neckar, Sitz: Bohnenbergerstraße 17, 68219 Mannheim

Folgen Sie uns auf:









Pelzankauf & Goldankauf

Hochstädterstraße 16 | 63110 Rodgau-Jügesheim

Tel: 06106 / 2772112 - Mobil: 01784147770

Rares für BARGELD - Die Experten sind an den Aktionstagen vor Ort

AKTIONSTAGE:

DEZEMBER	DEZEMBER	DEZEMBER	DEZEMBER	DEZEMBER
08.	09.	10.	11.	12.
MONTAG	DIENSTAG	MITTWOCH	DONNERSTAG	FREITAG

Öffnungszeiten: Mo. - Sa. 9-16 Uhr
Termine nach Vereinbarung und kostenlose Hausbesuche

Wir kaufen an:
Wir zahlen bis:
130,00 €
pro Gramm Gold

Nutzen Sie die
einmalige Gelegenheit

Profitieren Sie durch den
momentan hohen Goldkurs!
Gerne prüfen wir
ihren Schmuck auf Echtheit!

ACHTUNG! Für Pelze aller Art
zahlen wir bis zu 8.000€

(Alle Ankäufe nur in Verbindung mit Goldankauf.)



ZAHNGOLD dringend gesucht!



Goldschmuck - Altgold - Bruchgold - Weißgold - Tafelsilber
DM Münzen aller Art - Uhren aller Art - Briefmarken - Militaria 1. & 2. WK
Meisner Herend Porzellan - Modellautos - LEGO - Eisenbahnen
Blechspielzeug - Sonnenbrillen - Pfeifen - alte Bücher - alte Stehlampen
Vorwerk Staubsauger aller Art - Hausauflösungen - alles anbieten!

Machen Sie ihr Altgold zu Bargeld!



Wein & Spirituosen & Cognac



Uhren
aller Art



Bierkrüge



Alte
Gemälde



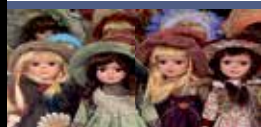
Antiquitäten Ankauf aller Art Kostenlose Schätzung & Ankauf

Puppen aller Art

Ankauf von Lederjacken- & Mänteln
und Lammfelljacken bis zu 4.500€

Taschen
aller Art

Kristallgläser
aller Art

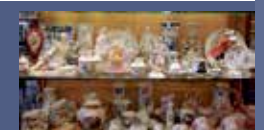


Bernstein aller Art

Trachtenmode
aller Art

Spazierstöcke
aller Art

Porzellan,
Kaffeeservice uvm.



Gold-, Silber- und Platinmünzen



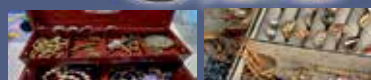
alte Musikinstrumente

Tierpräparate
aller Art

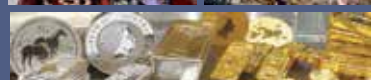
Alte Nähmaschinen
aller Art

Ankauf von Zinn
aller Art

Ankauf von Modeschmuck aller Art



Münzen und Barren



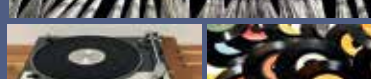
Bevorzugt:
Breite Armbänder



Silberbesteck



Plattenspieler /LP's,
Singles uvm.



Perücken aller Art



Hüte & Gürtel
aller Art



Abendgarderobe
für Männer & Frauen



Alte Reisetaschen



Glanz der Lichter



Die Anzahl an privaten Weihnachtslämpchen wird 2025 bei fast 20 Milliarden liegen, wie eine aktuelle Weihnachtsumfrage ergab.

Foto: DJD/LichtBlick/inarik/Shotshop.com

(DJD). Die Weihnachtszeit bringt ein Leuchten in die Städte und privaten Wohnräume: Lichterketten, Sterne und festliche Lampen prägen das Bild und sorgen für eine faszinierende Atmosphäre. Auf diese möchte eine große Mehrheit der Menschen nicht verzichten. Dies bestätigt auch die diesjährige Weihnachtsumfrage, die das Marktforschungsinstitut YouGov im Auftrag des Energieversorgers LichtBlick durchgeführt hat. So bleibt beispielsweise der Wunsch nach öffentlicher Weihnachtsbeleuchtung ungebrochen: 78 Prozent der Befragten möchten im Jahr 2025 eine Beleuchtung an öffentlichen Plätzen und Gebäuden genießen können. Dies entspricht einem leichten Anstieg gegenüber dem Vorjahr.

**In privaten Haushalten
erstrahlen fast 20 Milliarden
Weihnachtslämpchen**

Fast 20 Milliarden Lämpchen werden 2025 zu Weihnachten in den privaten Haushalten erglänzen, das sind rund zwei Milliarden weniger als noch im letzten Jahr. „In diesem Jahr werden weniger Lämpchen eingesetzt. Ein Grund dafür könnte sein, dass viele ältere Leuchtgeräte aus konventionellen Lampen ihre Lebensdauer überschritten haben. Dafür spricht, dass der Anteil der LED-Lampen gleichzeitig gestiegen ist“, erklärt Ata Mohajer, Communication Manager bei LichtBlick. Weil weniger konventionelle Lämpchen erstrahlen, sinkt auch die Menge an klimaschädlichen Emissionen, die aufgrund des deutschen Strommixes in den Haushalten entstehen. „Begünstigt wird diese Entwicklung durch den höheren Anteil erneuerbarer Energien an der Stromversorgung. Beides zusammen lässt den durch

die Beleuchtung verursachten CO₂-Ausstoß in diesem Jahr um rund 54.000 Tonnen sinken“, erläutert Ata Mohajer.

**Die meisten Haushalte
schalten ihre Weihnachtsbeleuchtung
täglich ein**

Ein weiteres Ergebnis der Umfrage: Deutlich mehr als die Hälfte der Haushalte verwendet die Weihnachtsbeleuchtung während der Weihnachtszeit, also von der Adventszeit bis zum Fest der Heiligen Drei Könige Anfang Januar, täglich – sowohl drinnen als auch draußen.

An den Tagen, an denen die Lämpchen leuchten, sind sie in etwa einem Drittel der Haushalte für drei bis vier Stunden in Betrieb und bei einem Viertel sogar fünf bis sechs Stunden. Nur ein kleiner Anteil lässt die Beleuchtung weniger als eine Stunde pro Tag laufen.

Noch tragbar?

Tausche es.

reYOU's

Tauschparty

FES

**09.12.2025 von 16.00 bis 20.00 Uhr,
Techem Löwen Lounge (VIP-Bereich)
vor der Nix-Eissporthalle, Ratsweg**



**Gewinne
2 VIP-Karten
für ein
Heimspiel**

*** Lose kann man
auch kaufen**

**Spende ein Elektroaltgerät oder Dekorationsartikel
und erhalte dafür Lose für die TOMBOLA*. Bringe bis
zu 5 Kleidungsstücke mit und tausche der Anzahl
entsprechend.**

reours.fes-nachhaltigkeit.de

Die Rhein-Main-Macher

www.rheinmainverlag.de • Ihre Onlinezeitung



ANZEIGE

Sprachreisen mit Jürgen Matthes Echte Erlebnisse statt Social Media

Während andere in den Ferien endlos durch Social Media scrollen, erleben Jugendliche auf den Sprachreisen von Jürgen Matthes echtes Leben, echte Menschen und echte Abenteuer. Seit über 40 Jahren steht der Name Matthes für hochwertige Sprachferien nach England – speziell für Schüler von 10 bis 19 Jahren, die ihre Englischkenntnisse verbessern und gleichzeitig unvergessliche Ferien verbringen möchten.

Untergebracht in sorgfältig ausgewählten Gastfamilien, tauchen die Teilnehmenden direkt in den britischen Alltag ein. Vormittags findet abwechslungsreicher Englischunterricht in kleinen Gruppen statt – geleitet von qualifizierten, muttersprachlichen Lehrkräften. Nachmittags und abends warten spannende Freizeitprogramme: Ausflüge nach London und Brighton, Sportturniere, kreative Workshops und gemeinsame

Events, bei denen Freundschaften über Grenzen hinweg entstehen.

Jürgen Matthes Sprachreisen – ein Erlebnis, das weit über die Ferien hinaus wirkt und zeigt, dass die schönsten Geschichten nicht auf dem Handy passieren, sondern im echten Leben. Informationen und Buchung unter www.matthes.de.



KFZ BAR ANKAUF

Alle Fahrzeuge

PKW's, Busse, Geländewagen, Oldtimer, Wohnwagen/-mobile, Traktoren, Bagger.

Alles anbieten! (Baujahr, km, Zustand egal)

Sofort Bargeld! Jederzeit erreichbar.

Telefon: 06158 / 60 86 988 • 0173 / 30 87 449

Kaufe Motorräder alle Marken, alle Modelle, Quad, UTV, Chopper, Enduro, Beiwagen, E-Roller oder E-Bikes. Auch mit Mängel oder Unfall. Bitte alles anbieten. Zahle bar.

Tel.: 0173 / 30 87 449 • 06158 / 60 86 991

SUCHE FAHRZEUGE

PKW's, Busse, Geländewagen, Wohnmobile etc. für Export, Zustand egal, zahle Höchstpreise – sofort Bargeld, bitte alles anbieten, jederzeit erreichbar.

Tel.: 06258 / 50 89 921 • 0151 / 718 723 06

Kaufe alle Wohnwagen, Wohnmobile, Traktoren, Bagger, Anhänger, Baumaschinen, zahle bar und Höchstpreise!

Tel.: 0151 / 718 723 06 • 06258 / 50 89 921

*mein südhessen
wünscht Ihnen eine
schöne Adventszeit!*



GOLD- UND SILBERANKAUF

Vergleichen lohnt sich!

**GOLDPREIS
AUF DEM
HÖCHSTSTAND**

Machen Sie Ihr Altgold zu Bargeld



Goldschmuck

Das Juwelier Rubin-Team steht Ihnen bei allen Fragen rund um Gold, Silber und allem, was mit Edelmetall zu tun hat gerne zur Verfügung. Auch bei Markenuhren-Ankauf von Rolex, Breitling und Cartier.



Erbschaften

!!! SOFORT BARGELD !!!

Juwelier Rubin

Seit über 30 Jahren
im Rhein-Main-Gebiet.

Im Isenburg-Zentrum • Hermesstraße 4 • Neu-Isenburg • Telefon: 06102 - 37 29 20

Leipziger Straße 31 • Frankfurt am Main • Telefon: 069 - 77 03 38 78

Öffnungszeiten: Mo. - Sa. 10.00 - 18.00 Uhr

JETTE

Jette ist Anfangs etwas unsicher, das gibt sich aber schnell, wenn man ihr die nötige Zeit und Ruhe gibt. Dann will Jette auch noch viel lernen und laufen und toben... Sie ist geimpft, gechippt und kastriert. Jette ist 1 Jahr alt, ist 45 cm groß und wiegt 15 kg.

Foto: HTB



Weitere Informationen unter Hoffungsvolle Tierblicke e.V.
www.htb-ev.de | Tel. 06068-4785493 | oder 0162-2939838

FRAU DANIEL KAUF

Pelze aller Art, Nähmaschinen, Schreibmaschinen, Figuren, Schallplatten, Eisenbahnen, Leder- und Krokotaschen, Silberbesteck, Bleikristall, Zinn, Modeschmuck, Möbel, Kleider, Alt- u. Bruchgold, Zahngold, Goldschmuck, Gardinen, Uhren, Münzen, Bernstein, Perlen, Bilder, Gobelin, Messing, Teppiche, Orden, Fernglas, Puppen, Perücken, Krüge.

Komplette Nachlässe sowie Haushaltsauflösungen.

Kostenlose Besichtigung sowie Wertschätzung.

100 Prozent seriöse und diskrete Barabwicklung vor Ort.

Täglich Montag-Sonntag von 8-21 Uhr.

Telefon 06196-40 26889



SHIVA

TSV SELIGENSTADT (PM). Shiva wurde, wie ihre 5 Geschwister, im Juni diesen Jahres im Tierheim geboren. Sie ist ein Kaninchen – ein Teddy-Mix.

Ihrem Alter entsprechend ist Shiva spielfreudig und recht lebhaft. Bei Vermittlung zu einem vorhandenen Tier sollte dieses deshalb ebenfalls sehr aktiv sein. Sie kann auch gerne zusammen mit ihrem Brüderchen Pancake umziehen. Die zwei passen gut zusammen.

Außenhaltung ist möglich, das Gehege sollte aber ausreichend Regenschutz besitzen. Bei dieser Rasse ist eine wöchentliche Fellpflege nötig, ansonsten verfilzt das Fell.

Foto: TSV

Tierschutzverein
Seligensstadt u.U. e.V.
<https://tsvseligenstadt.de>
Tel.: 06182-26626
E-Mail: info@tsvseligenstadt.de

Tauschparty in der Löwen-Lounge: Nachhaltigkeit mit Spaß und der Chance 2 VIP-Tickets zu gewinnen.



ein Löwen-Schal könnten ebenso Besitzer wechseln wie ein Abendkleid, Dirndl für das nächste Oktoberfest, Jeans, Pulis, eine Jacke oder Gürtel.

Das Nachhaltigkeits-Event in sportlichem Umfeld wird von Rüdiger Storch moderiert, dem Kult-Hallensprecher der Löwen. In der Verlosung gibt es viele Preise zu gewinnen: neben VIP-Karten für ein Heimspiel der Löwen auch Trikots und Artikel von FES. Lose für die Tombola gibt es im Tausch für ein gespendetes, funktionierendes Elektroaltgerätes oder einen Dekorationsartikel. Vor Ort können auch Lose gekauft werden.

FRANKFURT AM MAIN (PM). Am 9.12. ist es wieder so weit: Die FES Frankfurter Entsorgungs- und Service GmbH lädt zur reYOURS-Tauschparty für Kleidung ein. In der Techem Löwen Lounge (VIP-Bereich) an der Nix-Eissporthalle kann von 16.00 bis 20.00 Uhr nicht nur nachhaltig getauscht, sondern im Tausch von einem Elektroaltgerät oder einem Dekorationsartikel gegen ein Los auch an einer attraktiven Tombola teilgenommen werden.

Sich von Altem trennen und Spaß haben, klingt erst einmal schwer vereinbar, dass dies funktioniert, hat FES schon im August bei der letzten Tauschparty gezeigt. Nicht mehr getragene und dennoch gut erhaltene Kleidung anderen Interessierten im Rahmen einer Tauschparty zur Verfügung zu stellen, dient der Ressourcenschonung und schützt die Umwelt. Noch weiß niemand, was es an diesem Nachmittag Spannendes zu finden gibt - Fessie-Shirts, Sportartikel oder



Alles Wissenswerte über die
Party unter
reours.fes-nachhaltigkeit.de.

Seriöser Käufer sucht:
Antike Möbel, Fotoapparate,
Porzellan, Bücher, Uhren, Ge-
mälde, Bierkrüge, Design,
Kunst etc. ☎ 0163 6909267

Herr Zeiß kauft an
Pelze aller Art, Alt u. Bruchgold,
Zahngold, Goldschmuck, Mün-
zen, Briefmarken, Uhren, Per-
len, Modeschmuck, Bernstein-
schmuck, Perücken, Puppen, Le-
der- und Krokotaschen, Figuren,
Eisenbahnen, Ferngläser, Blei-
kristalle, Kleidung, Orden, Gobe-
lin, Messing, Bilder, Zinn, Silber-
besteck, Krüge, Teppiche, Por-
zellan, Schallplatten, Nähma-
schinen, Schreibmaschinen, Bü-
cher, Möbel, Gardinen, auch
Haushaltsauflösungen. Kosten-
lose Beratung und Anfahrt sowie
Werteinschätzung.
Zahle absolute Höchstpreise!
100% seriös und diskret!
+++Barabwicklung vor Ort+++
Mo. – So.: 8.00 – 20.00 Uhr
☎ 06104 / 98 79 935

Frau Reichelt kauft Pelze, Nerze,
Silberbesteck und Uhren aller Art.
Schallplatten, Nähmaschinen,
Schreibmaschinen, Briefmarken,
Kleider, Bernstein, Münzen, Zinn,
Perlen, Kupfer, Bleikristall, Fernglä-
ser, Perücken, Teppiche, Bilder, Öl-
gemälde, Möbel, Porzellan, Leder-
und Krokotaschen, Krüge, Mode-
schmuck, Gardinen, Puppen, Or-
den, Figuren, komplette Nachlässe
auch Haushaltsauflösungen, Alt-
gold, Bruchgold, Zahngold, Gold-
schmuck. 100% seriös und dis-
kret. Kostenlose Beratung und An-
fahrt sowie kostenlose Wertein-
schätzung. Zahle Bar und vor Ort.
Täglich von 7:30 – 20:30 Uhr. Ge-
ne auch am Wochenende.
☎ 069/25718443

Valentino kauft an:
Pelze aller Art. Zahle bis zu 5000€. Le-
derjacken, Bilder, Bruchgold, Altgold,
Zahngold, Bernsteine, Ferngläser, Blei-
kristall, Tischdecken, Gardinen, Porzel-
lan, Gold- u. Silbermünzen, Gemälde, Ta-
schenuhren, Armbanduhren, Schmuck,
Perlen, Briefmarken, Perücken, Figuren,
Modeschmuck, Eisenbahnen, Schall-
platten, Bücher, Silberbesteck, Vorhän-
ge, Abendgarderobe, Teppiche, alte
Möbel, Nähmaschine, Schreibmaschine,
Puppen, Kleidung, Zinn, Orden, Gobel-
lin, Messing, Bilder, Krüge, Krokotaschen,
Markentaschen.
Kostenlose Hausbesuche und kosten-
lose Werteinschätzung. Zahle absolute
Höchstpreise. 100% seriös und diskret.
Barabwicklung vor Ort. Mo-So 7-20 Uhr
erreichbar 01784612931

Job

**Nebenjob gefällig? Keine Ver-
sicherung, kein Verkauf! Bei Inter-
esse bitte melden unter**
☎ 06104-4970-90

Herr Eiffler kauft an
Pelze aller Art, Alt u. Bruchgold,
Zahngold, Goldschmuck, Mün-
zen, Briefmarken, Uhren, Per-
len, Modeschmuck, Bernstein-
schmuck, Perücken, Puppen, Le-
der- und Krokotaschen, Figuren,
Eisenbahnen, Ferngläser, Blei-
kristalle, Kleidung, Orden, Gobe-
lin, Messing, Bilder, Zinn, Silber-
besteck, Krüge, Teppiche, Por-
zellan, Schallplatten, Nähma-
schinen, Schreibmaschinen, Bü-
cher, Möbel, Gardinen, auch
Haushaltsauflösungen. Kosten-
lose Beratung und Anfahrt sowie
Werteinschätzung.
Zahle absolute Höchstpreise!
100% seriös und diskret!
+++Barabwicklung vor Ort+++
Mo. – So.: 8.00 – 20.00 Uhr
☎ 06105 / 9 67 60 55

Kaufe Autos

PKW, Busse, LKW, Geländewagen,
Wohnwagen/-mobile, Traktoren, Bagger,
auch mit Mängeln, Zustand egal.
Bitte alles anbieten, zahle bar und fair.
24 Stunden erreichbar!
06157 / 91 68 006
0177 / 31 05 303

Frau Steinbach kauft an,
Pelze und Lederjacken aller Art, alte
Nähmaschinen, Altgold, Bruchgold,
Zahngold, Goldschmuck, Münzen, Brief-
marken, Handtaschen, Modeschmuck,
Bernstein, Schmuck, Perücken, Schall-
platten, Ferngläser, Krokotaschen,
Puppen, Taschenuhren, Armbanduhren,
Eisenbahn, Kristalle, Messing, Bilder,
Orden, Kleidung, Gobel- lin, Silberbesteck,
Krüge, Teppiche, Porzellan, Schreib-
maschinen, Gardinen, Möbel, Bücher,
Haushaltsauflösung, kostel. Beratung
und Anfahrt sowie Werteinschätzung.
++ zahle absolute Höchstpreise ++
++100% seriös, 100% diskret ++
zahle alles bar vor Ort +++ Mo.-So. von
8.00 – 21.00 Uhr, auch an Feiertagen
☎ 069 - 66 05 94 93

SIE sucht IHN

Cornelia, 69 J., kinderlose Witwe,
eine bezaubernde, attraktive Frau,
bin ehrlich und aufgeschlossen, ha-
be in einer Arztpraxis gearbeitet.
Gerade in der Adventszeit ist die
Einsamkeit besonders schlimm,
ich suche pv wieder einen liebevol-
len Mann für eine glückliche, ge-
meinsame Zukunft. Ich bin nicht
ortsgebunden und würde auch je-
derzeit zu Ihnen ziehen **Tel. 0160 -
97541357**

Schöne Gertraud, 78 J., bin zwar
eine einfache, dafür aber sehr gute
Hausfrau v. Land, ich habe vor
über einem Jahr meinen Mann ver-
loren u. das Alleinsein fällt mir sehr
schwer, ich habe ein großes Herz,
bin mobil mit Auto u. Führerschein,
sehr liebevoll, romantisch u. zärt-
lich, habe nur eine kleine Wohnung
und würde auch gerne zu Ihnen
ziehen pv **Tel. 0151 - 20593017**

**Wir kaufen Wohnmobile + Wohn-
wagen,** ☎ 03944 - 36160,
www.wm-aw.de Fa.

**Privater Ankauf von neuen und
alten Antiquitäten.** Ich suche Ge-
genstände aller Art: Zinnfiguren,
Zinnwaren, Silberbesteck, Porzel-
lan, Bilder, Münzen, Uhren und
Sammelerstücke. Privatankauf fair,
diskret und zuverlässig mit kosten-
loser Besichtigung. D. Hermann
Mobil ☎ 01578 122 87 59, E-Mail:
danjamohermann@gmail.com

**Frau Friedrich sucht
und kauft**
Pelze, Zinn aller Art, Alt- u. Bruch-
gold, Zahngold, Goldschmuck,
Haushaltsauflösungen, Blei-
kristalle, Bilder, Modeschmuck,
Silber aller Art, Bernstein, Leder
und Krokotaschen, Schallplatten,
Schreib- und Nähmaschinen,
Figuren, Gobel- lin, Teppiche,
Porzellan, Krüge, Möbel,
Gardinen, Tischdecken, Uhren.
Kostenlose Beratung und Anfahrt
bis 100 km sowie Werteinschät-
zung. Zahle Höchstpreise, 100%
diskret, Barabwicklung vor Ort.
Mo.-So. 7.30-21.00 Uhr
Tel. 069 - 34 87 58 42

**Kaufe Wohnmobile & Wohnwa-
gen, Zustand egal auch mit Män-
gel Tel. 0174/6004673**

**120 km Draht und Gitter
1900 Türen und Tore am Lager**

ZÄUNE · GITTER · TORE
Draht-Weissbäcker KG
Steinstr. 46-48, 64807 Dieburg
Tel. (06071) 98810
Fax (06071) 5161

www.draht-weissbaecker.de
E-Mail: draht@weissbaecker.de

**DRAPT
WEISSBÄCKER**

- Draht- und Gitterzäune
- Schiebetore · Drehkreuze
- Schranken · Türen · Pfosten
- Sicherheitszäune · Tore
- Mobile Bauzäune · Alu-Zäune
- sämtliche Drahtgeflechte
- Alu-Toranlagen · Gabionen
- auch **Montagen**
- auch **Privatverkauf**

Impressum

Herausgeber: Rhein Main Verlags GmbH
Anschrift: Bieberer Straße 137 · 63179 Obertshausen
06104 66720-40 · info@rheinmainverlag.de
Geschäftsführung: Bernd Maas · Angelika Hofferberth
Redaktion: redaktion@mein-suedhessen.de
Alle unter der Anschrift des Verlages.
Gesamtauflage: 671.214
In der Rhein Main Verlags GmbH erscheinen wöchentlich: Odenwälder
Journal, Münsterer Anzeigebblatt, Eppertshausener Anzeigebblatt,
msh Mörfelden-Walldorf, msh Hattersheim/Kelsterbach, Rodgau
Zeitung, Neues Heimatblatt Rödermark, Der Kurier Seligenstadt, msh
Offenbach, msh Mühlheim, Neue Zeitung Obertshausen, Neue Zeitung
Heusenstamm, msh Dietzenbach/Dreieich, msh Langen/Egelsbach,
Der Iseborjer, Der Frankfurter sowie den Ausgaben des Combi Medien
Verlages, des Verlagshaus Taunus Medien und des Hochtaunusverlages.
Wir nutzen KI-Technologien zur Unterstützung bei der Bearbeitung von
Routineaufgaben.

Layout, Satz, Druck- und Pressehaus Naumann
Anzeigensatz GmbH & Co. KG
und Druck: Gutenbergstraße 1 · 63571 Gelnhausen
Vertrieb: EGRO Direktwerbung GmbH
Obertshausen · Tel. 06104-4970-0
Anzeigen: Gesamtpreisliste Nr. 42, gültig ab 27. September
2025. Vom Verlag gestellte Anzeigenmotive
dürfen nicht anderweitig verwendet werden.

Redaktionsschluss: Dienstag, 11 Uhr
Anzeigenschluss: Dienstag, 12 Uhr
Für die Richtigkeit telefonisch aufgegebenen Anzeigen übernimmt der Verlag
keine Gewähr. Schadenersatzansprüche sind ausgeschlossen. Für unverlangt ein-
gesandtes Bild- und Textmaterial übernimmt die Redaktion keine Haftung. Bei Ge-
winnspielen und Preisausschreiben ist der Rechtsweg ausgeschlossen. Namentlich
gekennzeichnete Artikel geben nicht unbedingt die Meinung des Herausgebers
wieder. Zur Herstellung von mein-suedhessen wird Recycling-Papier verwendet.

Falls Sie dieses Produkt nicht mehr erhalten möchten, bitten wir Sie, einen Werbeverbotsaufkleber an Ihrem Brief-
kasten anzubringen. Weitere Informationen finden Sie auf dem Verbraucherportal www.werbung-im-briefkasten.de.

mein-suedhessen nicht bekommen? Zustellhotline Montag – Freitag von 8.00 – 16.30 Uhr: 06104-4970-0

Als Beilage in Teilen dieser Ausgabe:

ALDI
Alldrink
Edeka
Expert Klein
Fressnapf
Getränke Gotta
Globus Baumarkt
Globus Markthalle
HIT
Juwelier Wagner
JYSK
Lidl
Möbel Roller
Nahkauf
Netto
Norma
Penny
POCO
toom Baumarkt
XXXLutz
Zimmermann

ANZEIGEN

Telefon 06104 66720-40
info@rheinmainverlag.de

Asklepios Klinik Langen spendet „Lebensretter“ an Kreis Offenbach

Die Übergabe eines Defibrillators an den Eigenbetrieb Rettungsdienst des Kreises Offenbach erfolgte im Beisein von Landrat Oliver Quilling

LANGEN / KREIS OFFENBACH (PM). Moderne Defibrillatoren können Leben retten – und sie sind so konstruiert, dass selbst medizinische Laien sie sicher bedienen können. Um die Versorgung im öffentlichen Raum weiter zu verbessern, hat die Asklepios Klinik Langen jetzt einen weiteren automatisierten externen Defibrillator (AED) an den Eigenbetrieb Rettungsdienst des Kreises Offenbach (ERD) gespendet. Die Übergabe erfolgte im Beisein von Landrat Oliver Quilling.

Jedes Jahr sterben nach Schätzungen der Fachgesellschaften zwischen 80.000 und 100.000 Menschen in Deutschland am plötzlichen Herztod, davon fast 40 Prozent im erwerbsfähigen Alter. „Ein Herzstillstand kann jeden treffen, auch junge Menschen – etwa wenn eine Infektion den Herzmuskel angreift und zusätzliche körperliche Belastung hinzukommt“, erklärt Dr. med. Michael Schütz, Chefarzt der Klinik für Anästhesie und Intensivmedizin der Asklepios Klinik Langen. „Das flächendeckende Vorhalten von Defibrillatoren im öffentlichen Raum ist deshalb ein enormer Sicherheitsfaktor.“

Landrat Oliver Quilling würdigte die Spende als erneuten Beitrag der Klinik zur Stärkung der Rettungskette im Kreis Offenbach: „Mit dieser Spende unterstützt die Asklepios Klinik unsere Arbeit einmal mehr. Erst im September hat die Klinik die Initiative der Voraushelfer* ausgezeichnet, die der Eigenbetrieb Rettungsdienst des Kreises Offenbach (ERD) 2024 ins Leben gerufen hat. Der neue Defibrillator hilft uns, eine weitere Lücke der „Defi-Standorte“ auf der Landkarte des Kreises zu schließen. Unser Ziel ist es, die teuren Geräte besonders an den stark frequentierten Orten vorzuhalten. Wir freuen uns über das Engagement der Klinik für unser gemeinsames Ziel: Leben retten, bevor es zu spät ist,“ so Oliver Quilling.

Christian Schönemann, Betriebsleiter des ERD nahm den Defibrillator im Namen der Initiative der Vor-



aushelfer entgegen und betonte die einfache Bedienbarkeit: „Moderne Defibrillatoren sind intuitive Lebensretter. Niemand braucht Angst zu haben, etwas falsch zu machen. Sobald das Gerät angeschlossen ist, prüft es automatisch, ob ein schockbarer Rhythmus vorliegt. Es gibt deutliche Sprachkommandos – und ein Stromimpuls wird nur bei Herzflimmern abgegeben. Ein gesundes schlagendes Herz lässt sich mit dem Gerät nicht ‚anhalten‘. Der einzige Fehler ist, nichts zu tun,“ betonte Schönemann.

Neben dem Einsatz von Defibrillatoren bleibe jedoch die Herzdruckmassage die wichtigste Maßnahme in den ersten Minuten. Schönemann empfiehlt daher an regelmäßigen Übungen unter fachkundiger Anleitung teilzunehmen.

Wie entscheidend frühe Hilfe ist, zeigt sich im „Cardiac Arrest Center“, der Asklepios Klinik Langen. In dem hochspezialisierten Zentrum zur Akutversorgung bei Herzkreislauf-Stillstand sind die Spezial-

Das Foto zeigt von links:

Jan Voigt, Geschäftsführer der Asklepios Klinik Langen, Dano Schenk, Chefarzt für klinische Akut- und Notfallmedizin, Asklepios Klinik Langen, Dr. Michael Schütz, Chefarzt für Anästhesie & Intensivmedizin, Asklepios Klinik Langen, Christian Schönemann, Betriebsleiter Eigenbetrieb Rettungsdienst des Kreises Offenbach (ERD) und Oliver Quilling, Landrat des Kreises Offenbach.

Foto: Asklepios

listen in der Notaufnahme und den Herzkatheterlaboren rund um die Uhr verfügbar. Im Zusammenspiel qualitativ hochwertiger Reanimation und moderner intensivmedizinischer Versorgung überlebt hier etwa jeder dritte Patient auch längere Phasen ohne eigenen Herzschlag, ohne bleibende Schäden davonzutragen. Ohne eine sofortige Herzmassage und eine funktionierende Rettungskette hingegen, kommt es bereits nach wenigen Minuten zu schweren, irreversiblen Hirnschäden oder zum Tod. „Daher ist es uns immer ein Anliegen die Initiative des Kreises zur Stärkung der Notfallversorgung und der Laienreanimation zu unterstützen“, so Dano Schenk, Chefarzt für klinische Akut- und Notfallmedizin, Asklepios Klinik Langen.

*Was sind Voraushelfer?

Voraushelfer sind speziell geschulte ehrenamtliche Ersthelfer, die meist deutlich vor dem Rettungsdienst am Notfallort eintreffen – oft in weniger als drei Minuten. Alarmiert werden sie über eine vom ERD entwickelte App, sobald ein Notruf eingeht und sie sich im Umkreis von 500 Metern befinden. Diese Schnelligkeit kann über Leben und Tod entscheiden, denn mit jeder vergangenen Minute ohne Hilfe sinkt die Überlebenschance erheblich.



Weitere Infos unter:
<https://erd-kreis-of.de/voraushelfer/>

Bei dir liegt Sparen im Trend?

19%

MwSt.
geschenkt

auf fast den
gesamten Einkauf

Für bestehende und neue Bonus Club Mitglieder.

Ausgenommen alle Werbe- und Aktionsartikel aus den aktuellen und in den letzten 30 Tagen gültigen Prospekten auf moemax.de/prospekte

1) Gültig von 03.12.2025 bis 09.12.2025. Ausgenommen reduzierte sowie in unseren Prospekten oder Werbemitteln beworbene Ware, die im Haus gekennzeichnet ist. Bei Inanspruchnahme keine weiteren Konditionen (z.B. andere Gutscheine oder Rabattaktionen) möglich. Auf deinen Einkauf gewährt Dir mömax einen Rabatt in Höhe des Mehrwertsteueranteils, der anfallen würde. Der Mehrwertsteueranteil entspricht einer Minderung von 15,96% des jeweiligen Kaufpreises. Allerdings kann mömax aus gesetzlichen Gründen nicht die Mehrwertsteuer als solche erlassen. Der Kassenbon wird daher weiterhin eine Mehrwertsteuer ausweisen, jedoch bezieht sich diese auf einen entsprechend reduzierten Betrag. Der Kunde ist nicht berechtigt, die Erstattung des auf dem Kassenbon ausgewiesenen Mehrwertsteueranteils zu verlangen. Nicht gültig auf bereits getätigte Aufträge, Abverkauf- und SALE-Artikel, Gutscheine und Nahrungsmittel sowie Kauf von Produkten der Marken based, Bora, Bestpreis, KARE, Miele und Quooker. Pro Einkauf und Kunde nur ein Gutschein gültig. Alle Abschläge beziehen sich auf den Abholpreis. Keine Barauszahlung möglich. Mömax Deutschland GmbH, Mergentheimer Str. 59, 97084 Würzburg.



Dein
Trendmöbelhaus
in Frankfurt

möma